



ELEKTROENERĢIJAS TIRDZNIECĪBA AR KRIEVIJU



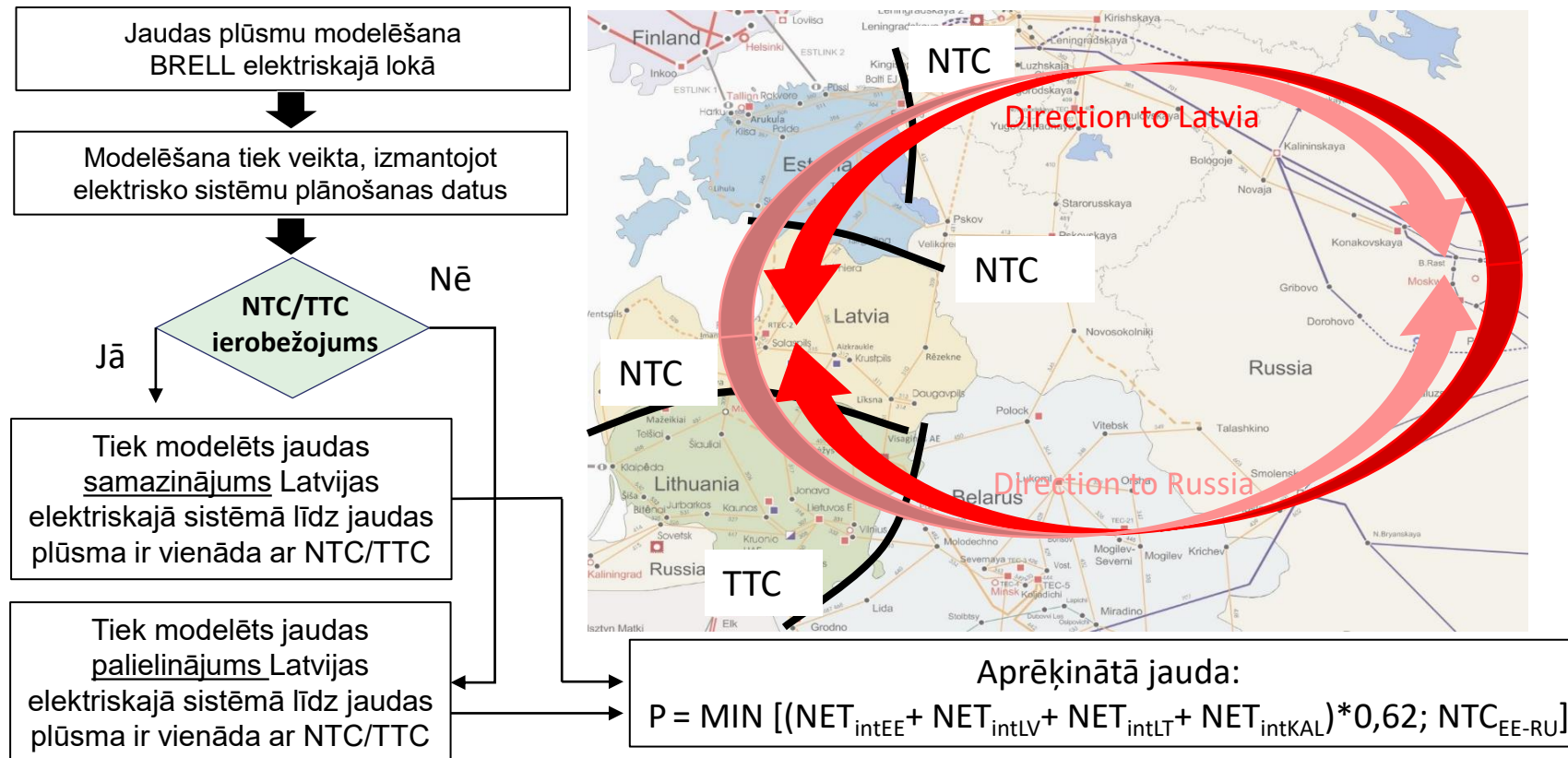
**BALTIJAS PSO IZSTRĀDĀTĀ
METODIKA ELEKTROENERGIJAS
TIRDZNIECĪBAI AR KRIEVIJŪ**



- Saskaņā ar Ministru kabineta lēmumu (25.08.2020) un Ekonomikas ministrijas norādījumiem (24.09.2020) Baltijas PSO izstrādāja kopēju metodiku jaudas noteikšanai elektroenerģijas tirdzniecībai ar Krieviju.
- Baltijas PSO izstrādātā metodika un publisko konsultāciju kopsavilkums elektroenerģijas tirdzniecībai ar Krieviju tika iesniegti Baltijas valstu regulatoriem (12.10.2020).
- Baltijas PSO izstrādāta metodika elektroenerģijas tirdzniecībai ar Krieviju neietekmē Baltijas jaudas aprēķināšanas reģiona elektroenerģijas tirdzniecībai piešķirtās jaudas.

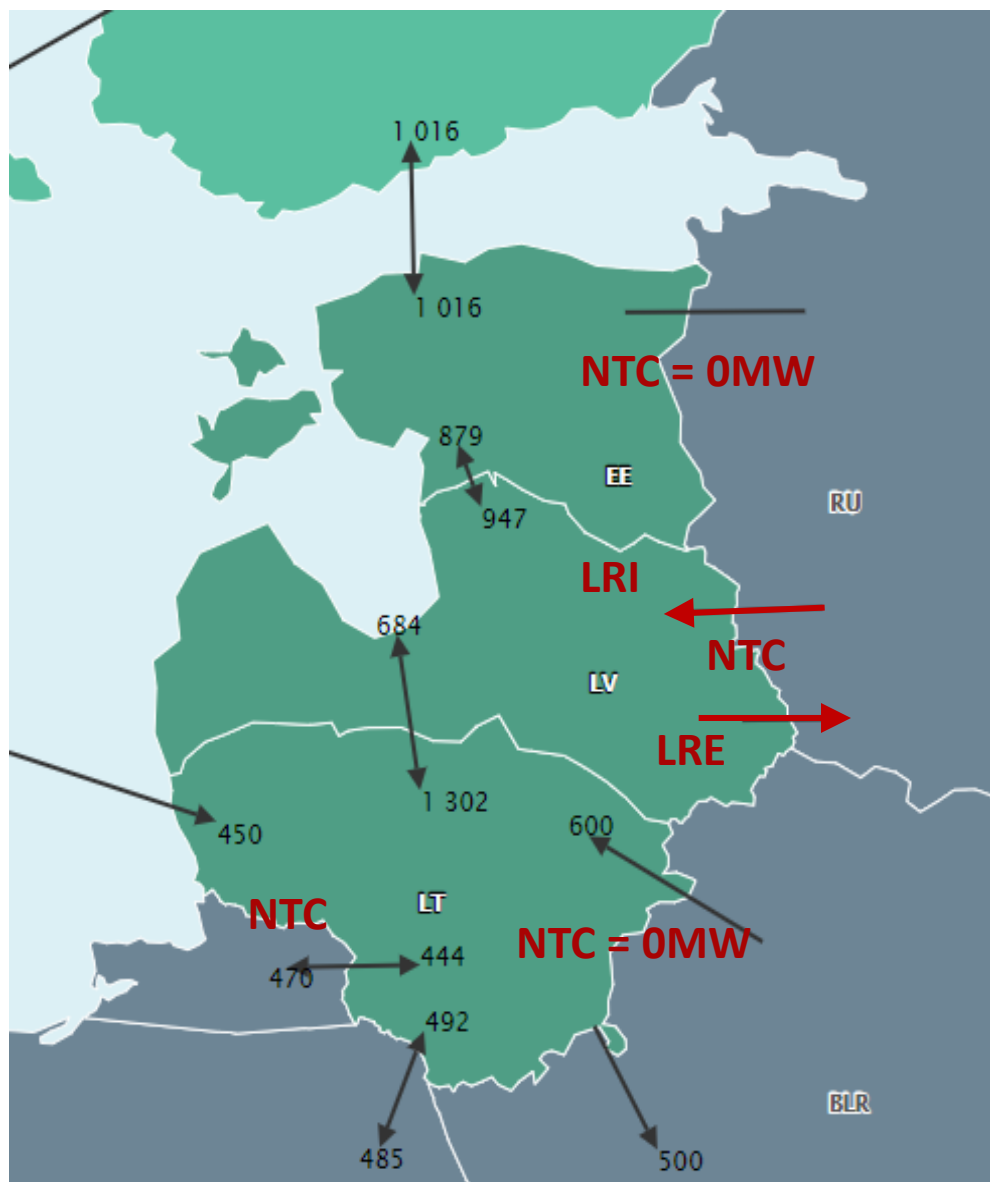
METODIKA ELEKTROENERĢIJAS TIRDZNIOECĪBAI AR KRIEVIJU

Jaudas aprēķina pamatā elektroenerģijas tirdzniecībai ir jaudas plūsmu modelēšana BRELL elektriskajā lokā. Tāds pats princips ir esošajā metodikā.



- Būtiskākās izmaiņas izstrādātajā metodikā:
 - Elektroenerģijas izcelsmes apliecinājums;
 - Elektroenerģijas tirdzniecības jaudas mazinājums dēļ BY-LT starpvalstu savienojumu izmantošanas aizlieguma elektroenerģijas tirdzniecībai;
 - Elektroenerģijas piegādēs apjomi tiek modelēti uz un no Latvijas elektriskās sistēmas;
 - Igaunijas elektriskās sistēmas saldo optimizācija;
 - Maksimālā elektroenerģijas tirdzniecības jauda ir piesaistīta Igaunijas – Krievijas starpvalstu šķērsgriezumam;
 - Elektroenerģijas tirdzniecība notiks, izmantojot LRI un LRE tirdzniecības zonas (sk. nākošo slaidu).

METODIKA ELEKTROENERĢIJAS TIRDZNIECĪBAI AR KRIEVIJU

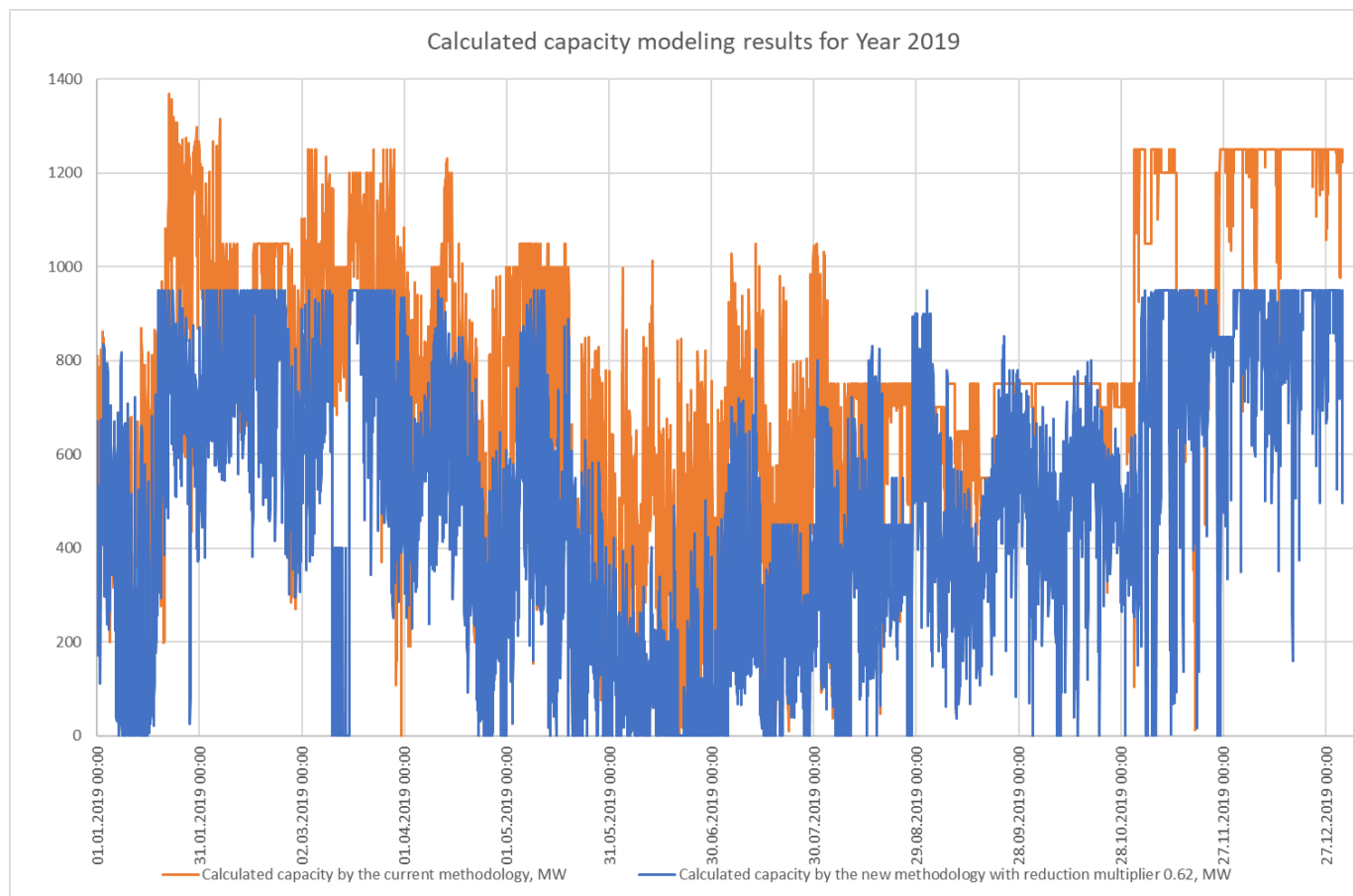


ELEKTROENERĢIJAS TIRDZNIECĪBA NOTIKS,
IZMANTOJOT LRI UN LRE TIRDZNIECĪBAS ZONAS.

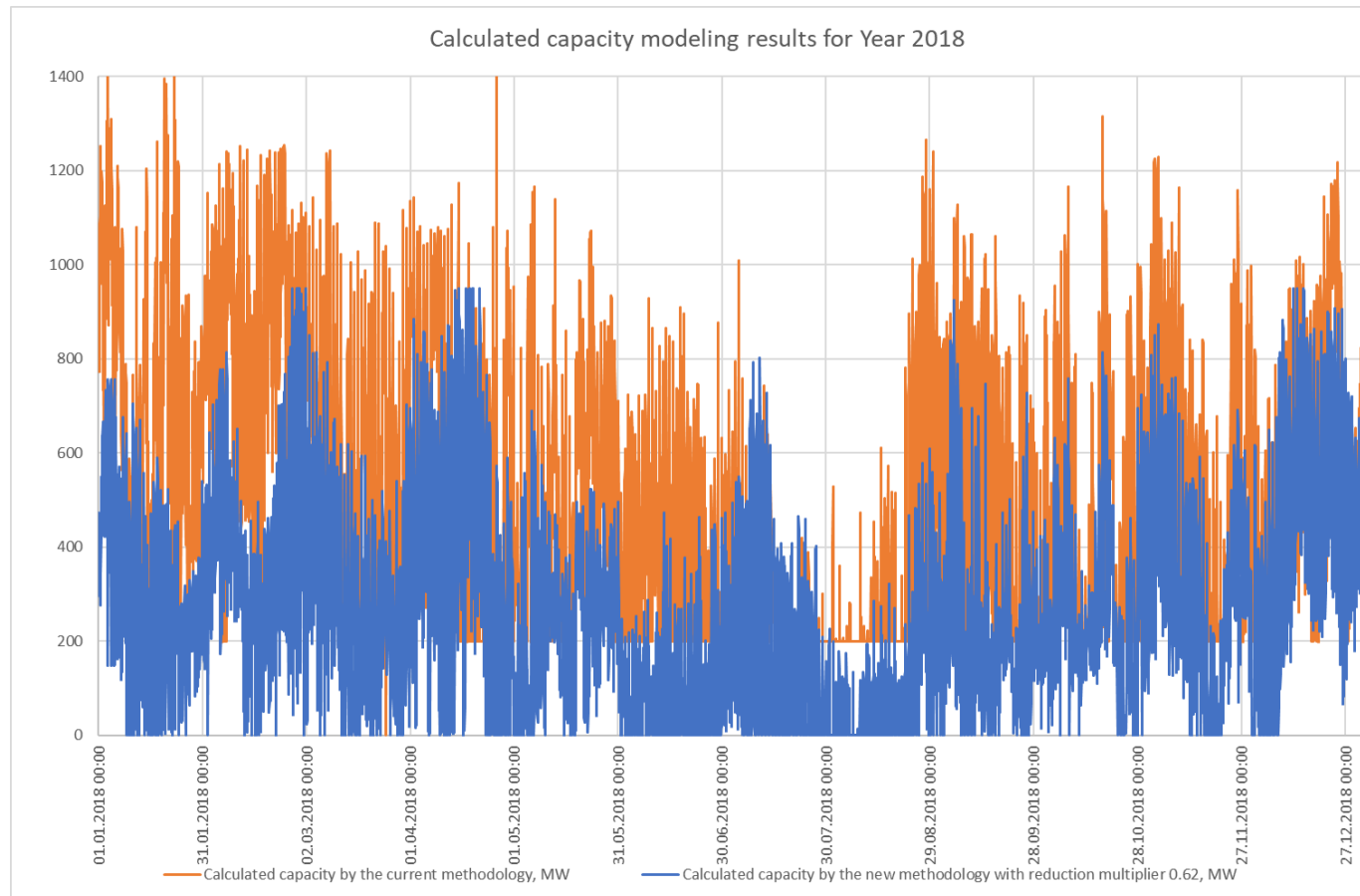
Jaudas aprēķina modelēšanas rezultāts

Gads	Jaudas aprēķins esošai metodikai	Jaudas aprēķins jaunās metodikai	
	Aprēķinātā jauda, MWh	Aprēķinātā jauda, MWh	Aprēķinātās jaudas mazinājums, %
2018	4 251 839	2 117 044	50
2019	6 558 111	4 268 492	35

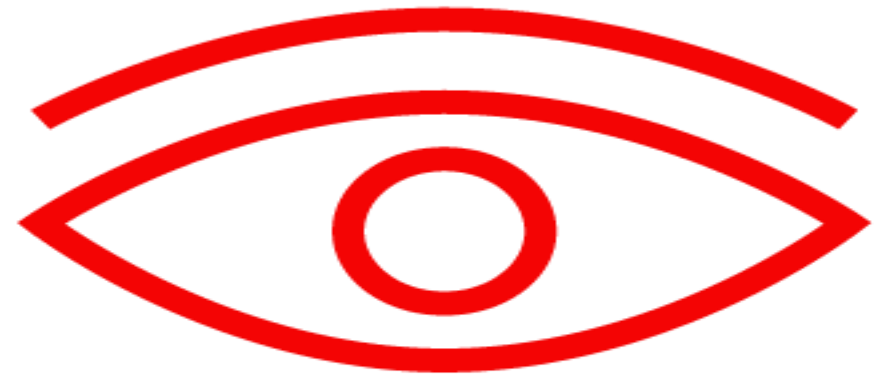
Jaudas aprēķina modelēšanas rezultāts 2019. gadam



Jaudas aprēķina modelēšanas rezultāts 2018. gadam



Elektroenerģijas tirdzniecības ar Krieviju organizēšana



- Provizoriski tiek plānots, ka elektroenerģijas tirdzniecība ar Krieviju Latvijas tirdzniecības zonās sāksies 11.2020, kad Baltkrievijas AES sāks nodot elektroenerģiju tīklā.
- Elektroenerģijas tirdzniecība ar Krieviju Latvijā notiks Nord Pool AS LRI un LRE tirdzniecības zonās atbilstoši speciāliem noteikumiem – "[Special Regulations for Trading in the Latvian Import and Export Areas towards Russia](#)".
- Elektroenerģijas tirdzniecības ar Krieviju Latvijā uzsākšanai nepieciešamais apkopots AST mājas lapa – "[Kā uzsākt elektroenerģijas tirdzniecību Latvijā](#)".

- Infrastruktūras tarifa noteikšana - nepieciešami grozījumi Elektroenerģijas tirgus likumā. AST ir sagatavojis un iesniedzis priekšlikumus EM. Šobrīd notiek to vērtēšana un precizēšana, virzība vēl nav uzsākta.
- Elektroenerģijas izcelsmes apliecinājums – saskaņā ar Ministru kabineta lēmumu (25.08.2020) un Ekonomikas ministrijas norādījumiem (24.09.2020) Baltijas PSO ir izstrādājuši sākotnēju izcelsmes apliecinājuma pieeju, izcelsmes apliecinājumu sistēmas gala variants tiks izveidots līdz 04.2021.
- Izcelsmes apliecinājumā ietveramo informāciju plānots arī noteikt Elektroenerģijas tirdzniecības lietošanas noteikumos (Nr.50. 21.01.2014.)

- Sākotnējās izcelsmes apliecinājuma pieejas nosacījumi:
 - Latvijas PSO neveic sadarbību ar Baltkrievijas PSO elektroenerģijas apmaiņas jautājumos, kas attiecas uz elektroenerģijas tirdzniecību;
 - Pirms elektroenerģijas tirdzniecības ar Krieviju Latvijas PSO pieprasa Krievijas elektrotīklu operatoram apliecinājumu ka importētās elektroenerģijas izcelsme ir Krievija;
 - Krievijas elektrotīklu operators paziņo Latvijas PSO par plānotās importētās elektroenerģijas izcelsmi;
 - Ja izcelsmes apliecinājums netiek saņemts par plānotās importētās elektroenerģijas izcelsmi, Latvijas PSO aptur elektroenerģijas tirdzniecību ar Krieviju;
 - Latvijas PSO turpina sadarboties ar Krievijas un Baltkrievijas PSO atbilstoši BRELL elektriskā loka līgumiem jautājumos, kas ir saistīti ar drošumu un balansēšanas procesu.

PALDIES!

Andris Eglītis, Režīmu un plānošanas dienesta
Vecākais elektroinženieris.

Rīga, 2020/ 10

AS "AUGSTSPRIEGUMA TĪKLS" Dārzciema iela 86,
Rīga, LV-1073

T +371 6772 8353, F +371 6772 8858

ast@ast.lv, www.ast.lv

The logo for AST (Augstsprieguma Tīkls) is displayed in a stylized, white, outlined font. The letters 'A', 'S', and 'T' are interconnected, with the 'A' having a unique shape that suggests a power line or a stylized 'A'. The background of the entire page features a complex, white, geometric pattern of lines and shapes, resembling a circuit board or a network diagram, which complements the company's focus on high-voltage power grids.