

LR VZD LIELRĪGAS REĢIONĀLĀ NODAĻA

**BŪVES
TEHNISKĀS INVENTARIZĀCIJAS LIETA**

Numurs: 01000682035002-01

Lapu skaits: 8

BŪVES KADASTRA APZĪMĒJUMS

01000682035002

Dzīvojamā ēka

(Būves nosaukums)

ADRESE:

Rīga
Tvaika iela 56a

Tehniskās inventarizācijas darbu izpildītāji: Žanna Urbanoviča

Izpildes datums: 15/02/2000

Tehniskās inventarizācijas darbu pārbaudītājs: Uldis Brūvelis

Pārbaudes datums: 16/02/2000

LR VZD reģionālās nodaļas vadītājs

VZD Lielrīgas reģionālās nodaļas

Rīgas pilsētas

Nekustamā īpašuma formēšanas biroja

Ziemeļu rajona sektora vadītāja

(Vārds, Uzvārds)

A. Zaķe

(paraksts)

Datums: *2000.* . gada *18.* " *02.*



INFORMĀCIJA PAR PASŪTĪJUMU

1. Tehniskās inventarizācijas lietas numurs: 01000682035002-01
2. Būves nosaukums: Dzīvojamā ēka
3. Būves kadastra apzīmējums: 01000682035002
4. Būves adrese: ,Rīga,Tvaika iela 56a
5. Pēdējās apsekošanas datums: 15/02/2000
6. Tehniskās inventarizācijas pasūtītāji: AUGSTSPRIEGUMA TĪKLS
7. Pasūtījuma pieņemšanas datums: 14/02/2000
8. Tehniskās inventarizācijas darbu izpildītāji: Žanna Urbanoviča
9. Izpildes datums: 15/02/2000
10. Tehniskās inventarizācijas darbu pārbaudītājs: Uldis Brūvelis
11. Pārbaudes datums: 16/02/2000
12. Iesniegtie dokumenti:
Pasūtījuma pieteikums
Nr. 3/190 14/02/2000 Augstsprieguma Tīkls
13. Tehniskās inventarizācijas veids: Būves pilna pirmreizējā tehniskā inventarizācija
14. Pasūtījuma izpildes termiņš (d.d.): 10
15. Pasūtījuma pieņēmējs: Anita Zaķe

INFORMĀCIJA PAR BŪVI

1. Būves galvenais izmantošanas veids: 1110 Viena dzīvokļa mājas

2. Būves ģeokods:

3. Būves tips:

4. Būves kapitalitātes grupa: II grupa

5. Būves ārsienu materiāls: 01 Ķieģeļu mūris

6. Būves stāvu skaits:

6.1. Virszemes: 1

6.2. Pazemes:

7. Eksploatācijas uzsākšanas gads: 1948

8. Eksploatācijā pieņemšanas gads:

9. Būves konstruktīvā elementa apraksts:

9.1. Būves pamati Ķieģeļu mūris

9.2. Būves ārsienas Ķieģeļu mūris

9.3. Būves pārsegumi Koks

9.4. Būves jumts Azbestcimenta loksnes

10. Būves fiziskais nolietojums (%): 40

11. Būves apbūves laukums (kv.m.): 50.4

12. Būvtilpums (kub.m.): 138

13. Būves kopējā platība (kv.m.): 30.85

14. Būves lietderībā platība (kv.m.): 30.85

14.1. Dzīvokļu platība (kv.m.): 30.85

14.2. Nedzīvojamo telpu platība (kv.m.): 0

15. Telpu grupu skaits būvē: 1

16. Dzīvokļu skaits būvē: 1

17. Labiekārtojums:

17.3. Vietējā krāsns apkure

17.4. Elektroapgāde

17.5. Aukstā ūdens apgāde

17.8. Kanalizācija

17.9. Tualetes telpa 1

18. Patvaļīgās būvniecības pazīmes: - Nav

BŪVES EKSPLIKĀCIJA

Būves kopējā platība (kv.m.): 30.85

Būves lietderīgā platība (kv.m.): 30.85

Dzīvokļu kopējā platība (kv.m.): 30.85

Dzīvokļu platība (kv.m.): 30.85

Dzīvojamā platība (kv.m.): 12.03

Dzīvokļu paligtelpu platība (kv.m.): 18.82

Dzīvokļu ārtelpu platība (kv.m.):

Nedzīvojamo telpu platība (kv.m.): 0

Nedzīvojamo iekštelpu platība (kv.m.):

Nedzīvojamo ārtelpu platība (kv.m.):

Būves koplietošanas paligtelpu platība (kv.m.): 0

Koplietošanas iekštelpu platība (kv.m.):

Koplietošanas ārtelpu platība (kv.m.):

001 telpu grupas kopējā platība (kv.m.): 30.85

Stāvs: 1

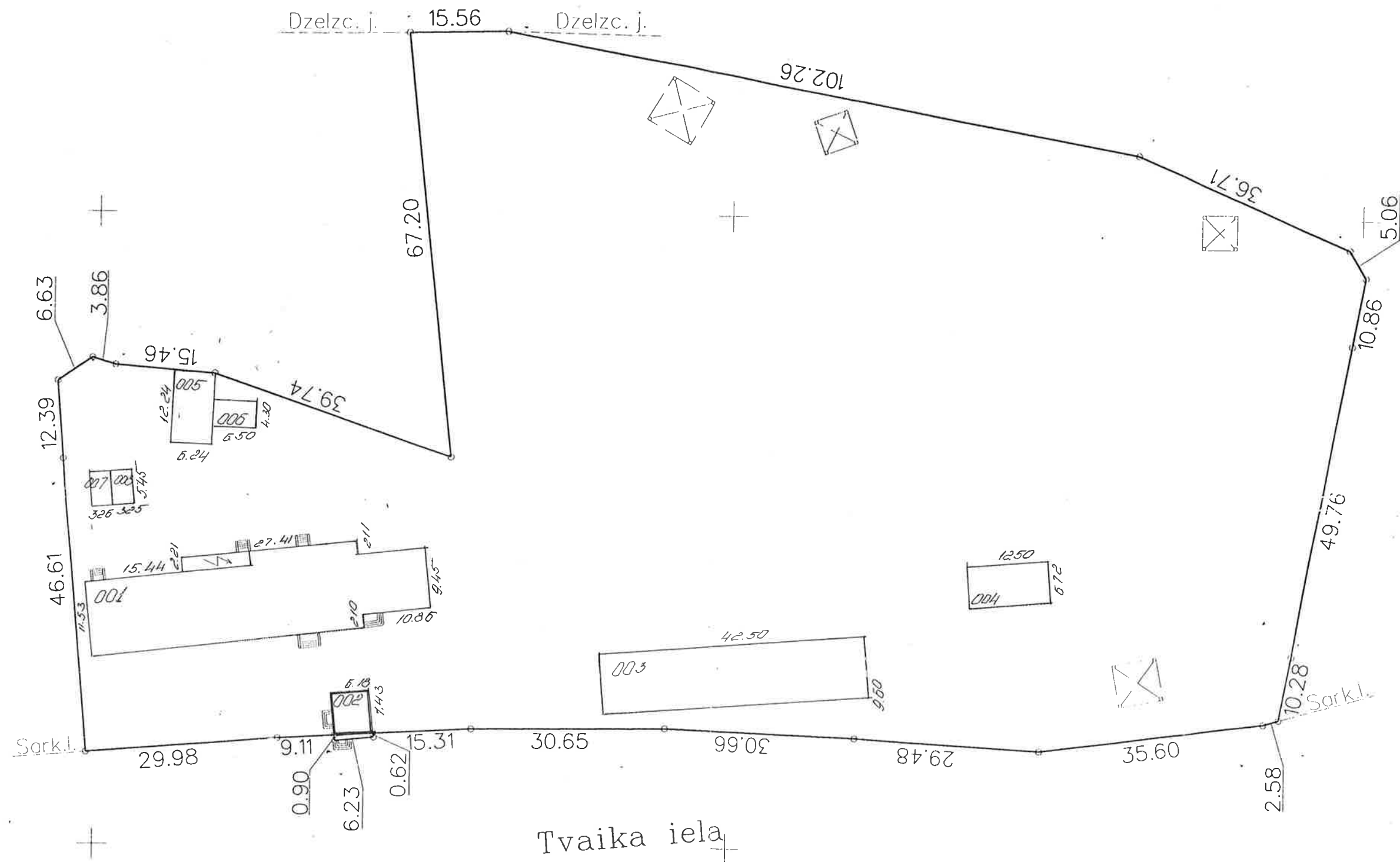
Telpu grupas numurs: 001

Telpu grupas adreses numurs: b/n

Telpu grupas izmantošanas veids: 1120 Dzīvokļa telpu grupa

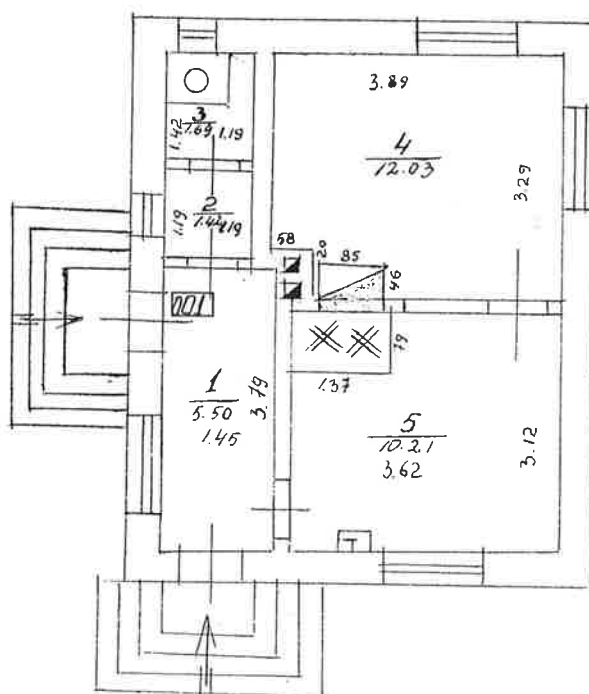
| Telpas numurs | Telpas nosaukums | Telpas veids | Telpas platība (kv.m.) | Telpas augstums (m) | Patvalīgās būvniecības pazīme |
|---------------|------------------|---------------------|------------------------|---------------------|-------------------------------|
| 1 | gaitenis | Dzīvokļa paligtelpa | 5.5 | 2.7 | |
| 2 | priekštelpa | Dzīvokļa paligtelpa | 1.42 | | |
| 3 | tualete | Dzīvokļa paligtelpa | 1.69 | | |
| 4 | dzīvojamā istaba | Dzīvojamā telpa | 12.03 | | |
| 5 | virtuve | Dzīvokļa paligtelpa | 10.21 | | |

BŪVES NOVIETNES SHĒMA



BŪVES 1 STĀVA PLĀNA SHĒMA

nav apseņots
Invent. dokumenti
debā pārbaudīti
un izmaiņas ienestās
«15.» 02 2008.
Tehniskās *apj.*



INVENTARIZĀCIJAS VĒRTĪBAS APRĒĶINA PROTOKOLS

Būves kadastra apzīmējums: 01000682035002

Būves adrese: Rīga, Tvaika iela 56a

Inventarizācijas lietas numurs: 01000682035002-01

Būves galvenais izmantošanas veids (kods): 1110

Būves nosaukums: Dzīvojamā ēka

Būves tehniskie rādītāji: būves stāvu skaits = 1, būvtilpums = 138 kub.m., kopējā platība = 30.85 kv.m.,
apbūves laukums = 50.4 kv.m., kapitalitātes grupa = II grupa

Būves konstruktīvo elementu raksturojums:

Būves pamati: Ķieģeļu mūris

Būves ārsienas: Ķieģeļu mūris

Būves pārsegumi: Koks

Būves jumts: Azbestcimenta loksnes

| Nosaukums | N.p.k. | Ieraksts |
|---|-----------|----------------|
| Būvju vienību cenu krājuma numurs; tabulas apzīmējums; ailes apzīmējums tabulā | 1 | 28; 1; b |
| Mērvienība | 2 | m ³ |
| Vienību daudzums | 3 | 138 |
| Kopējā platība (m ²) | 4 | 30.85 |
| Būves vienības bāzes vērtība (Ls) | 5 | 33 |
| Būves bāzes vērtība (Ls) | 6 | 4554 |
| Ks Fiziskā stāvokļa koeficients | 7 | 0.60 |
| Kg Ģeogrāfiskās novietnes koeficients (0.2 - 1.0) | 8 | 1.0 |
| Kiv Būves izmantošanas veida korekcijas koeficients | 9 | 0.56 |
| Kl Attāluma līdz tuvākai pilsētai koeficients (0.30 - 0.95) | 10 | 1.0 |
| K - | 11 | 1.0 |
| Būves inventarizācijas vērtība (Ls) | 12 | 1530 |
| Būves vienības inventarizācijas vērtība (Ls) | 13 | 11.09 |
| Būves kopējās platības 1m ² vērtība (Ls) | 14 | 49.59 |

Vērtēšanas datums: 15/02/2000

Izpildīja: Žanna Urbanoviča

Paraksts: 

Pārbaudīja: U.Brūvelis

Paraksts: 

Zemes gabala kadastra Nr. 0100 - 058 - 2235

Rīgā, Tvaika ielā Nr. 559

Pārejas tabula:

[illegible]

Izpildītājs Def-

Kontrollieris _____

2000
1999.g. 15.02