

7. pielikums

Kultūras pieminekļu atrašanās vietas

400000

404000

408000

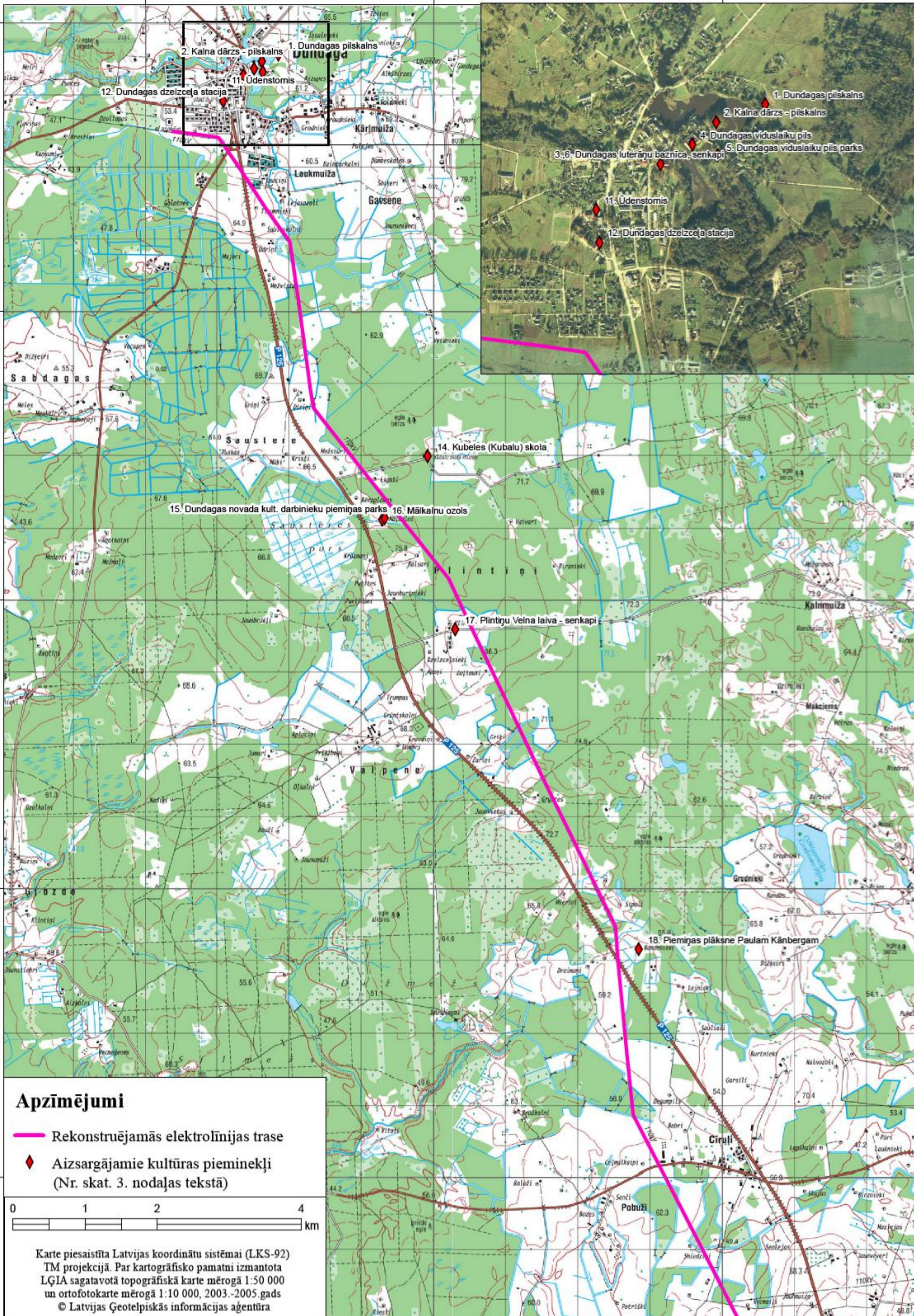
6376000

6372000

6368000

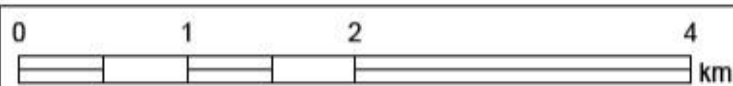
6364000

6360000

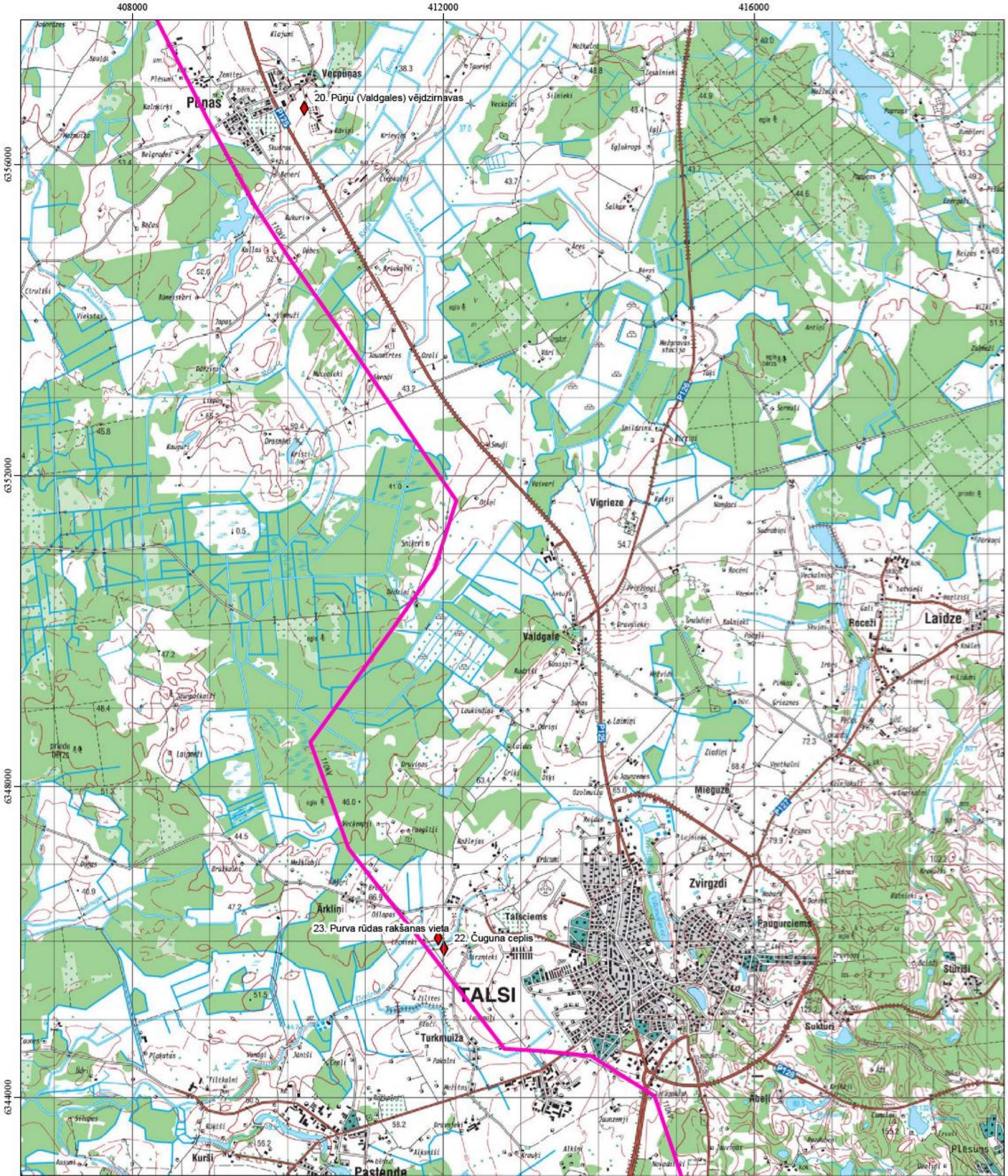


Apzīmējumi

- Rekonstruējamās elektrolīnijas trase
- ◆ Aizsargājami kultūras pieminekļi (Nr. skat. 3. nodaļas tekstā)

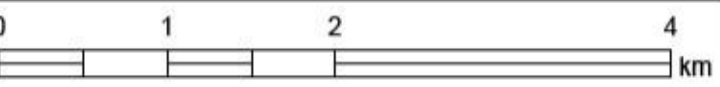


Karte piesaistīta Latvijas koordinātu sistēmai (LKS-92) TM projekcijā. Par kartogrāfisko pamatni izmantota LĢIA sagatavotā topogrāfiskā karte mērogā 1:50 000 un ortofotokarte mērogā 1:10 000, 2003.-2005. gads
© Latvijas Ģeotelpiskās informācijas aģentūra

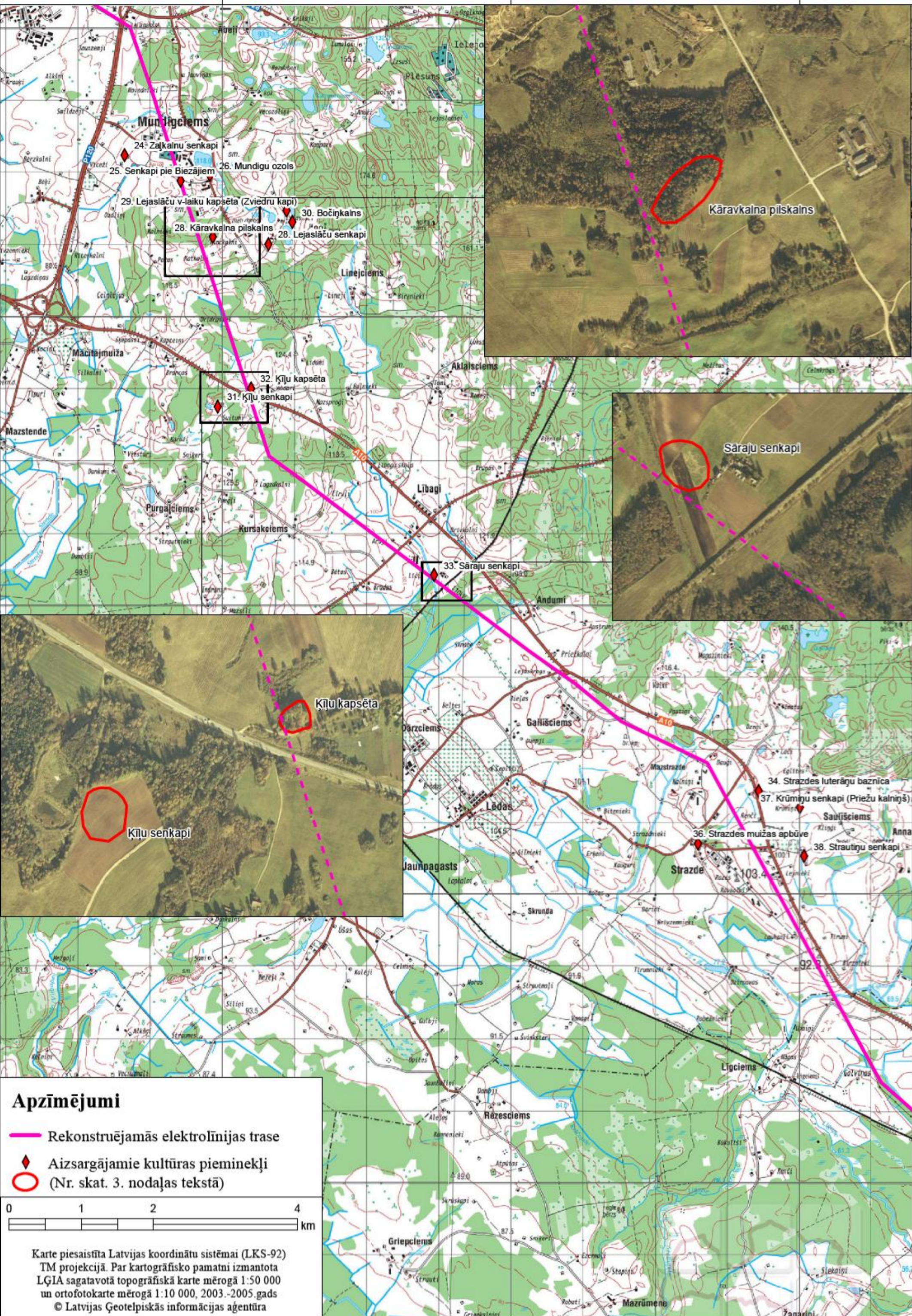


Apzīmējumi

- Rekonstruējamās elektrolīnijas trase
- ◆ Aizsargājami kultūras pieminekļi (Nr. skat. 3. nodaļas tekstā)



Karte piesaistīta Latvijas koordinātu sistēmai (LKS-92) TM projekcijā. Par kartogrāfisko pamatni izmantota LĢIA sagatavotā topogrāfiskā karte mērogā 1:50 000 un ortofotokarte mērogā 1:10 000, 2003.-2005. gads
 © Latvijas Ģeotelpiskās informācijas aģentūra



Kāravalka pilskalns

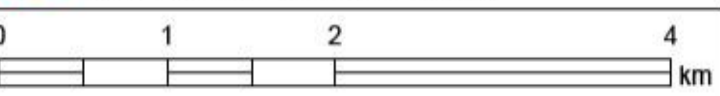
Sāraju senkapi

Ķīļu kapsēta

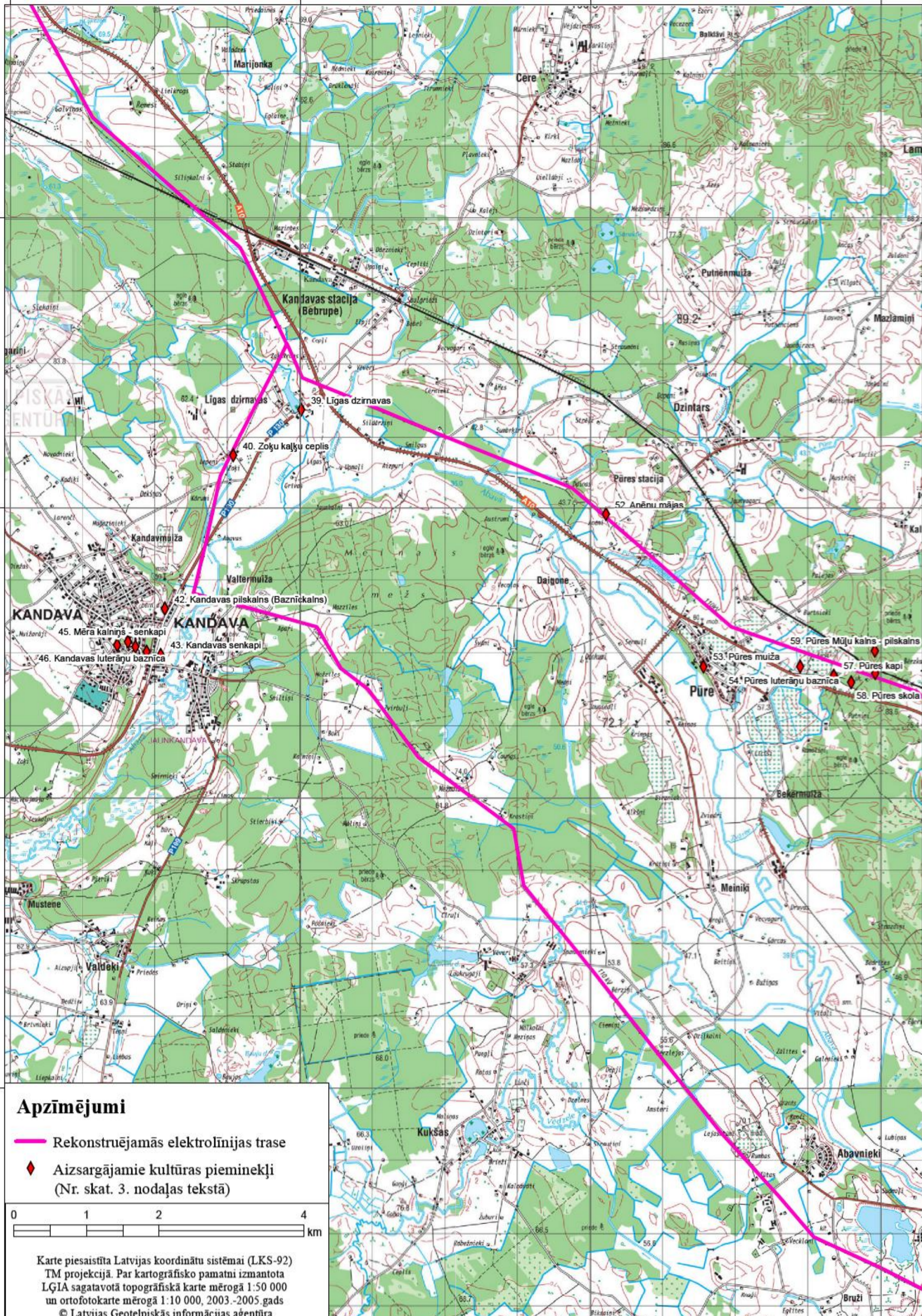
Ķīļu senkapi

Apzīmējumi

- Rekonstruējamās elektrolīnijas trase
- ◆ Aizsargājамie kultūras pieminekļi (Nr. skat. 3. nodaļas tekstā)
-

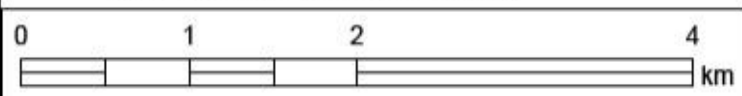


Karte piesaistīta Latvijas koordinātu sistēmai (LKS-92) TM projekcijā. Par kartogrāfisko pamatni izmantota LĢIA sagatavotā topogrāfiskā karte mērogā 1:50 000 un ortofotokarte mērogā 1:10 000, 2003.-2005. gads
© Latvijas Ģeotelpiskās informācijas aģentūra



Apzīmējumi

- Rekonstruējamās elektrolīnijas trase
- ◆ Aizsargājami kultūras pieminekļi (Nr. skat. 3. nodaļas tekstā)



Karte piesaistīta Latvijas koordinātu sistēmai (LKS-92) TM projekcijā. Par kartogrāfisko pamatni izmantota LĢIA sagatavotā topogrāfiskā karte mērogā 1:50 000 un ortofotokarte mērogā 1:10 000, 2003.-2005. gads
 © Latvijas Ģeotelpiskās informācijas aģentūra

436000

440000

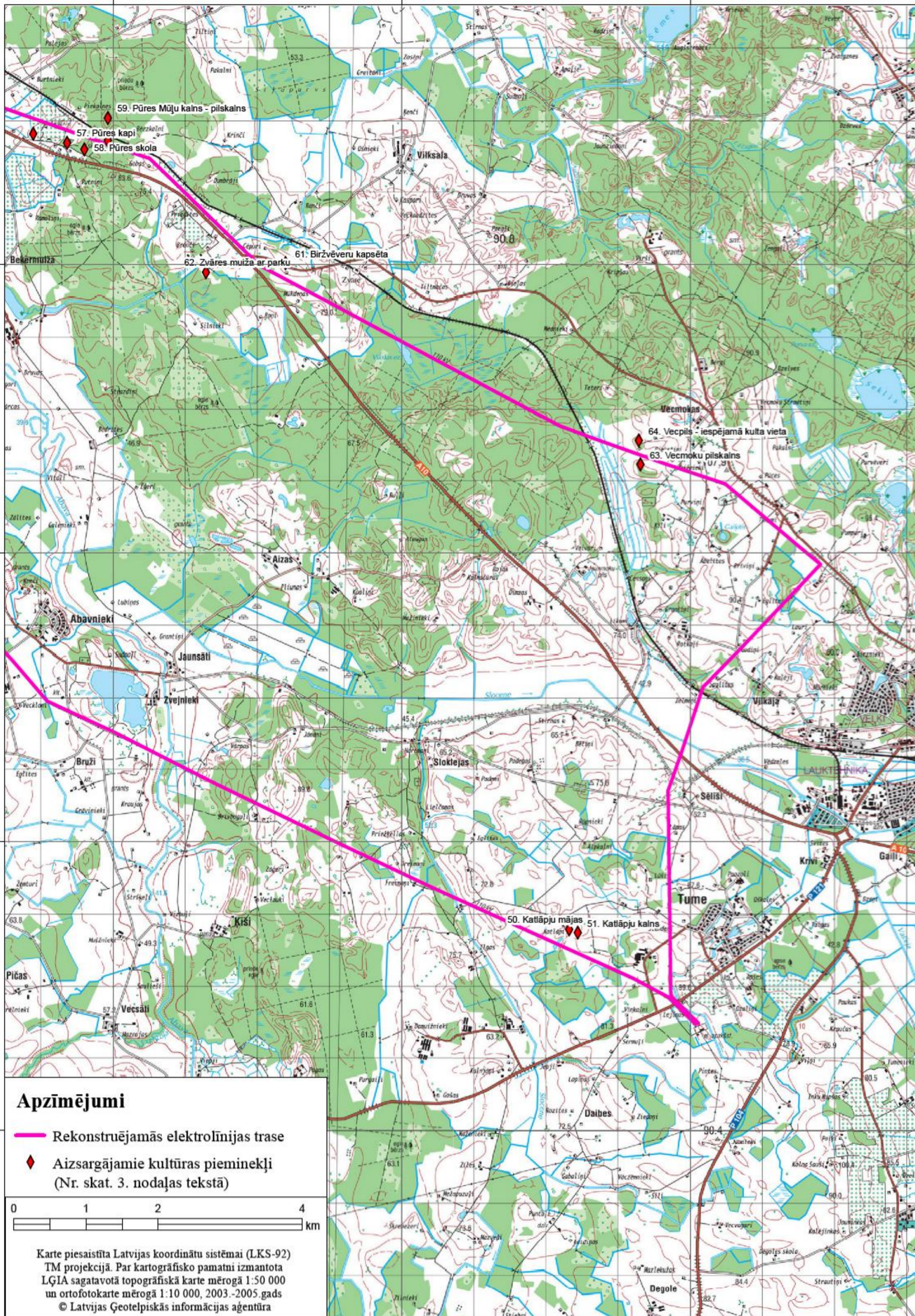
444000

6320000

6316000

6312000

6308000



Apzīmējumi

- Rekonstruējamās elektrolīnijas trase
- ◆ Aizsargājамie kultūras pieminekļi (Nr. skat. 3. nodaļas tekstā)



Karte piesaistīta Latvijas koordinātu sistēmai (LKS-92) TM projekcijā. Par kartogrāfisko pamatni izmantota LĢIA sagatavotā topogrāfiskā karte mērogā 1:50 000 un ortofotokarte mērogā 1:10 000, 2003.-2005. gads
 © Latvijas Ģeotelpiskās informācijas aģentūra