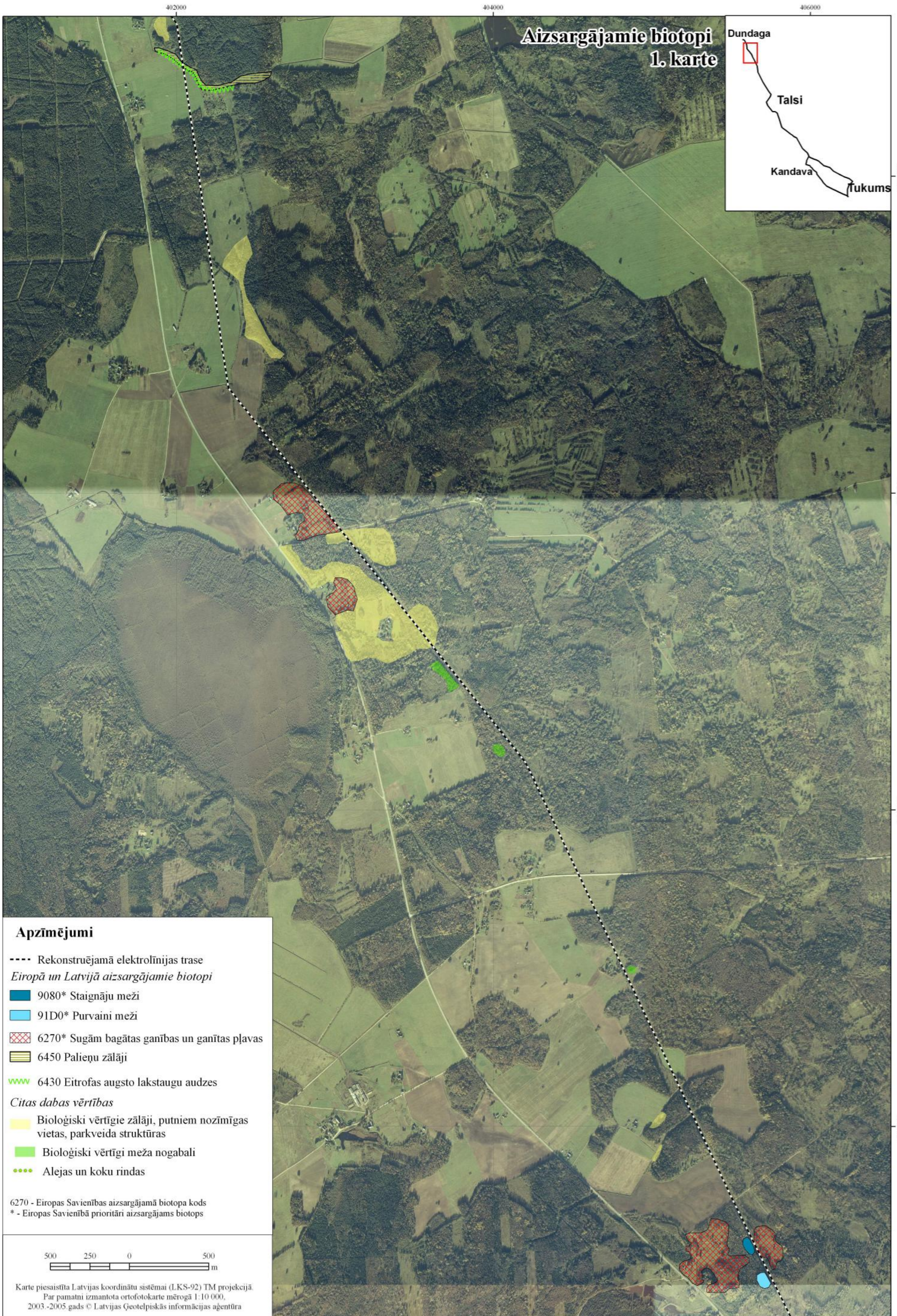


3. pielikums

**Aizsargājamie biotopi un dabas vērtības paredzētās
darbības teritorijā**



408000

410000

412000

Aizsargājамie biotopi 2. karte

Dundaga

Talsi

Kandava

Tukums

6354000

6352000


6350000


6348000


Apzīmējumi

----- Rekonstruējamā elektrolīnijas trase

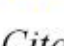
Eiropā un Latvijā aizsargājамie biotopi

 6530* Parkveida pļavas un ganības


 3.20. Parkveida pļavas

 6270* Sugām bagātas ganības un ganītas pļavas

 6450 Palieņu zālāji

 6430 Eitrofas augsto lakstaugu audzes

Citas dabas vērtības

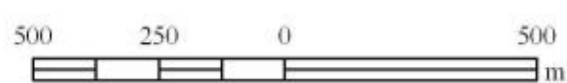
 Bioloģiski vērtīgie zālāji, putniem nozīmīgas vietas, parkveida struktūras

6270 - Eiropas Savienības aizsargājамā biotopa kods

* - Eiropas Savienībā prioritāri aizsargājамs biotops

3.20. - Latvijā īpaši aizsargājамs biotops

(05.12.2000. MK noteikumi Nr. 421)



Karte piesaistīta Latvijas koordinātu sistēmai (LKS-92) TM projekcijā.
Par pamatu izmantota ortofotokarte mērogā 1:10 000,
2003.-2005. gads © Latvijas Ģeotelpiskās informācijas aģentūra

416000

418000

420000

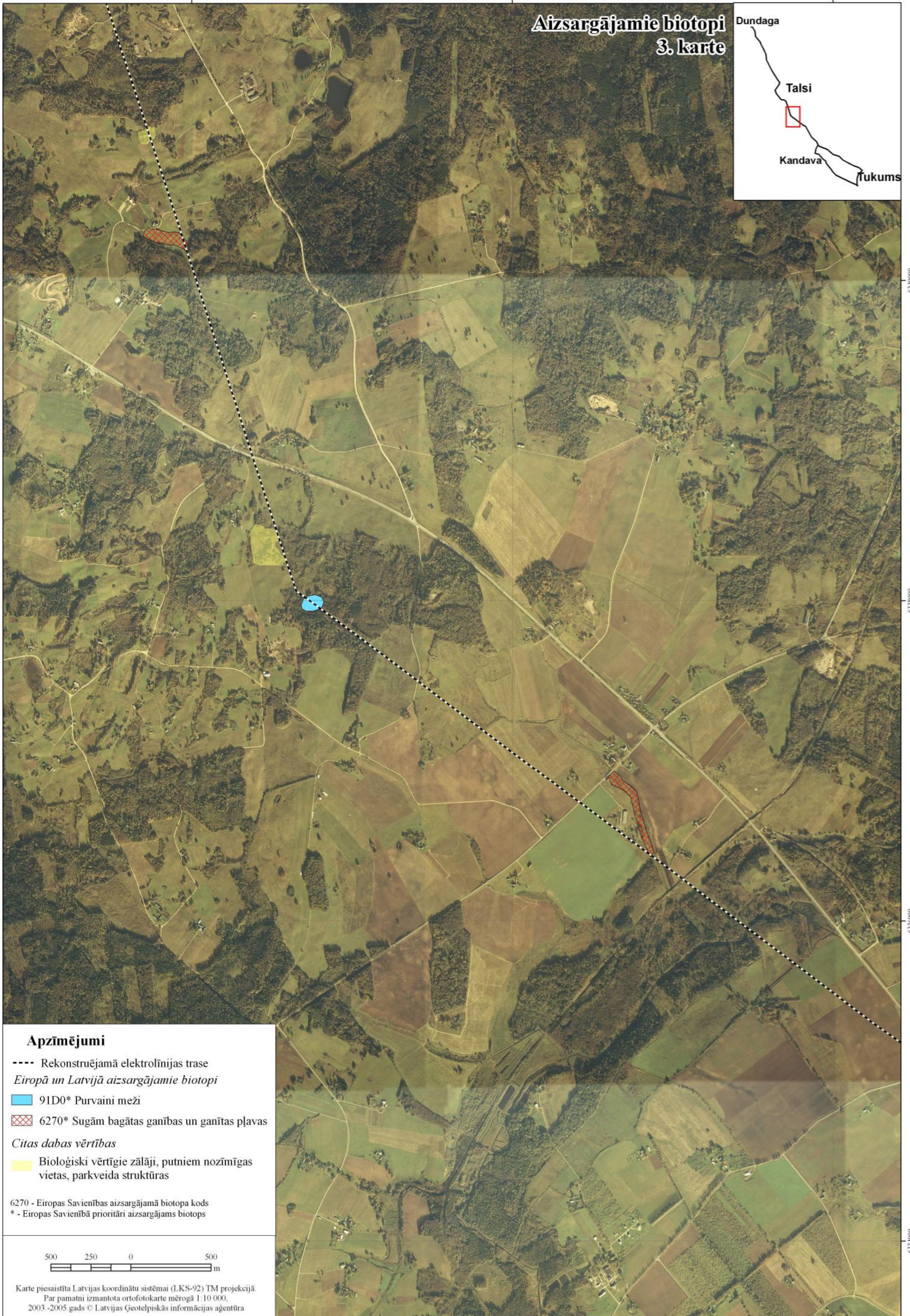
Aizsargājāmie biotopi 3. karte

Dundaga

Talsi

Kandava

Tukums



Apzīmējumi

---- Rekonstruējamā elektrolīnijas trase

Eiropā un Latvijā aizsargājāmie biotopi

■ 91D0* Purvaini meži

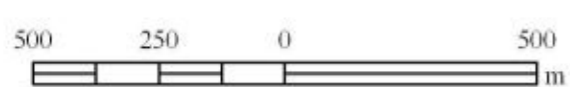
▨ 6270* Sugām bagātas ganības un ganītas pļavas

Citas dabas vērtības

■ Bioloģiski vērtīgie zālāji, putniem nozīmīgas vietas, parkveida struktūras

6270 - Eiropas Savienības aizsargājama biotopa kods

* - Eiropas Savienībā prioritāri aizsargājams biotops



Karte piesaistīta Latvijas koordinātu sistēmai (LKS-92) TM projekcijā.
Par pamatu izmantota ortofotokarte mērogā 1:10 000,
2003.-2005. gads © Latvijas Ģeotelpiskās informācijas aģentūra

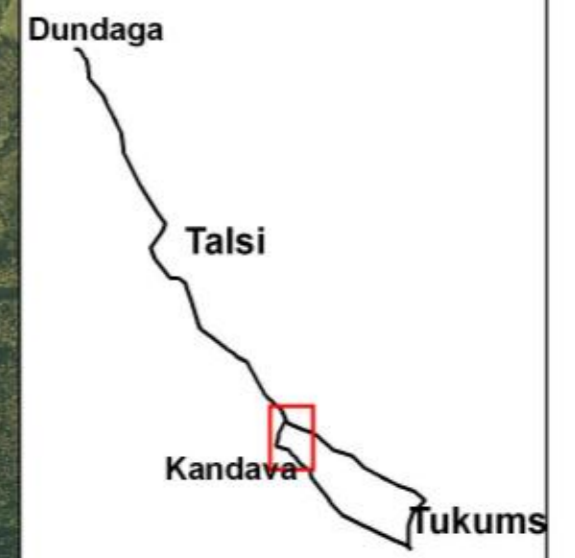
6340000

6338000

6336000

6334000

Aizsargājамie biotopi 4. karte



Apzīmējumi

----- Rekonstruējamā elektrolinijas trase

----- Trases alternatīva

Eiropā un Latvijā aizsargājамie biotopi

9180* Nogāžu un gravu meži

7140 Pārejas purvi un slīkšņas

6120* Smiltāju zālāji;
3.17. Kaļķainas smiltāju pļavas

6210 Sausi zālāji kaļķainās augsnēs;
3.21. Sausas pļavas kaļķainās augsnēs

6270* Sugām bagātas ganības un ganītas pļavas

6450 Palieņu zālāji

6430 Eitrofas augsto lakstaugu audzes

Citas dabas vērtības

Bioloģiski vērtīgie zālāji, putniem nozīmīgas vietas, parkveida struktūras

Bioloģiski vērtīgi meža nogabali

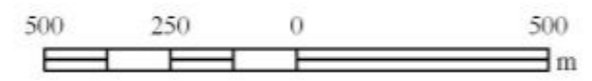
Bebraines, mitrāji

6270 - Eiropas Savienības aizsargājамā biotopa kods

* - Eiropas Savienībā prioritāri aizsargājамs biotops

3.20. - Latvijā īpaši aizsargājамs biotops

(05.12.2000. MK noteikumi Nr. 421)



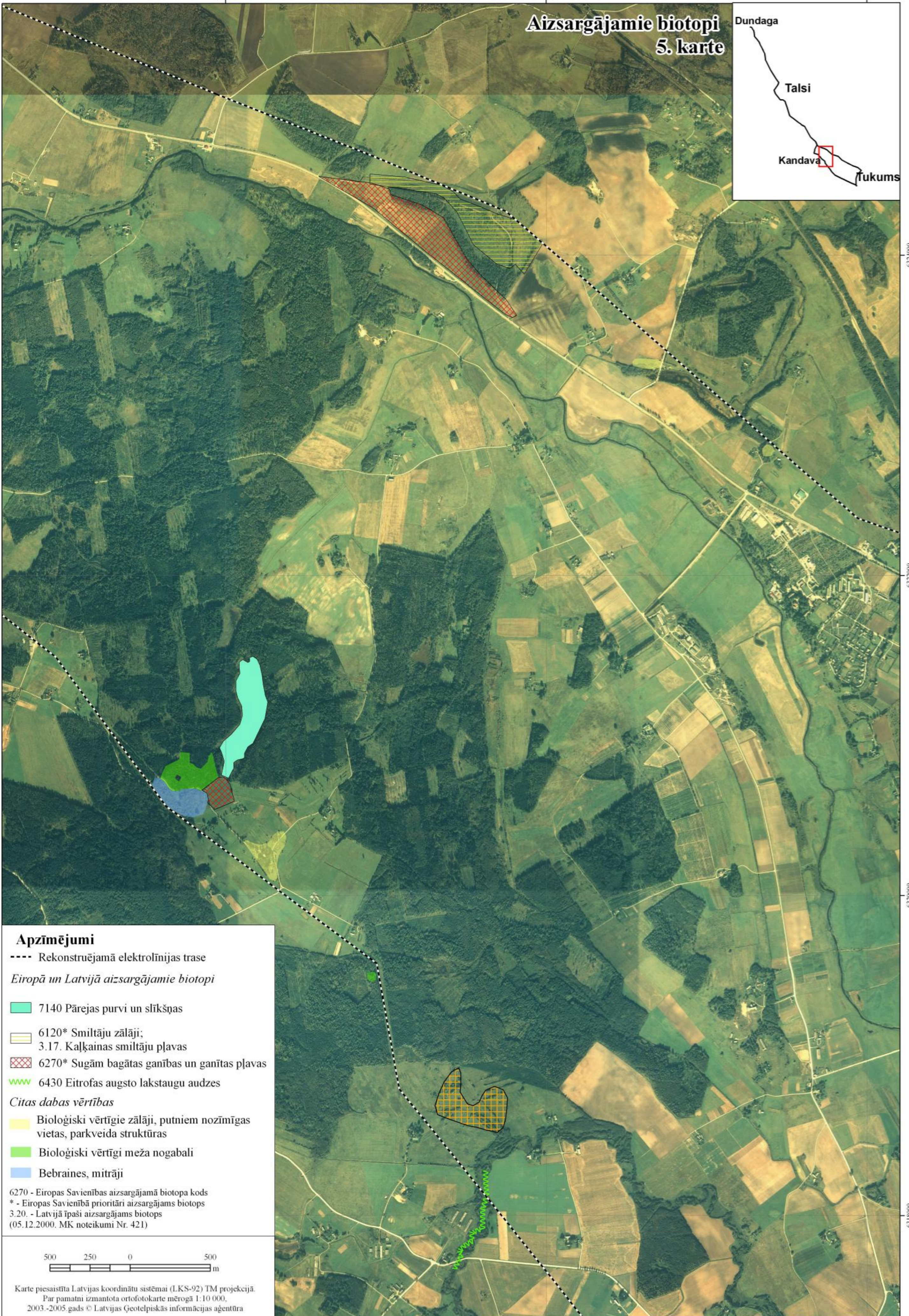
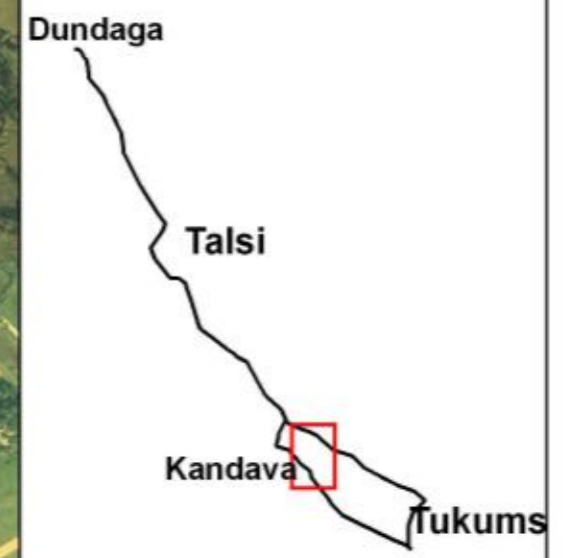
Karte piesaistīta Latvijas koordinātu sistēmai (LKS-92) TM projekcijā.
Par pamatni izmantota ortofotokarte mērogā 1:10 000,
2003.-2005. gads © Latvijas Ģeotelpiskās informācijas aģentūra

430000

432000

434000

Aizsargājāmie biotopi 5. karte



Apzīmējumi

---- Rekonstruējamā elektrolīnijas trase

Eiropā un Latvijā aizsargājāmie biotopi

7140 Pārejas purvi un slīkšņas

6120* Smiltāju zālāji;
3.17. Kaļķainas smiltāju pļavas

6270* Sugām bagātas ganības un ganītas pļavas

6430 Eitrofas augsto lakstaugu audzes

Citas dabas vērtības

Bioloģiski vērtīgie zālāji, putniem nozīmīgas vietas, parkveida struktūras

Bioloģiski vērtīgi meža nogabali

Bebraines, mitrāji

6270 - Eiropas Savienības aizsargājamā biotopa kods

* - Eiropas Savienībā prioritāri aizsargājams biotops

3.20. - Latvijā īpaši aizsargājams biotops
(05.12.2000. MK noteikumi Nr. 421)



Karte piesaistīta Latvijas koordinātu sistēmai (LKS-92) TM projekcijā.
Par pamatu izmantota ortofotokarte mērogā 1:10 000,
2003.-2005. gads © Latvijas Ģeotelpiskās informācijas aģentūra

6324000

6322000

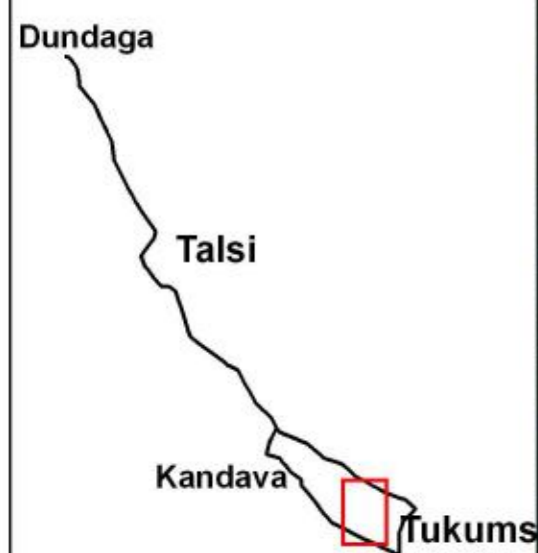
6320000

6318000

438000

440000

442000



Aizsargājami biotopi 6. karte

Apzīmējumi

---- Rekonstruējamā elektrolīnijas trase

Eiropā un Latvijā aizsargājami biotopi

91D0* Purvaini meži

9010* Veci vai dabiski boreālie meži

7140 Pārejas purvi un sliekšņi

6530* Parkveida pļavas un ganības
3.20. Parkveida pļavas

6120* Smiltāju zālāji;
3.17. Kaļķainas smiltāju pļavas

6270* Sugām bagātas ganības un ganītas pļavas

6430 Eitrofas augsto lakstaugu audzes

Aizsargājamo augu sugu atradnes

• Platlapu dzeguzene *Epipactis helleborine*

• Gada staipeknis *Lycopodium annotinum*

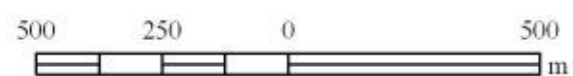
• Mellenāju kārkls *Salix myrtilloides*

6270 - Eiropas Savienības aizsargājama biotopa kods

* - Eiropas Savienībā prioritāri aizsargājams biotops

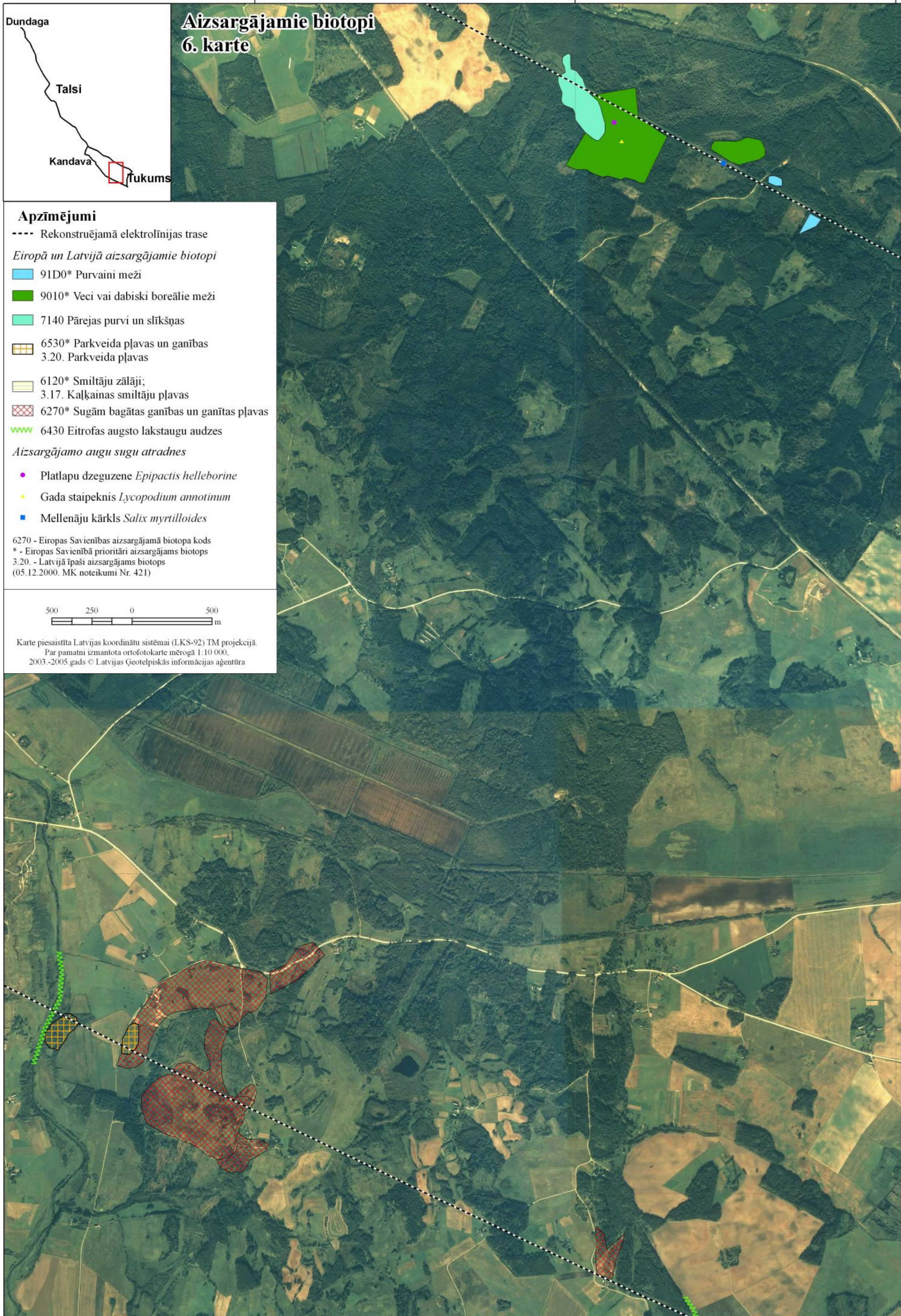
3.20. - Latvijā īpaši aizsargājams biotops

(05.12.2000. MK noteikumi Nr. 421)



Karte piesaistīta Latvijas koordinātu sistēmai (LKS-92) TM projekcijā.

Par pamatu izmantota ortofotokarte mērogā 1:10 000,
2003.-2005. gads © Latvijas Ģeotelpiskās informācijas aģentūra

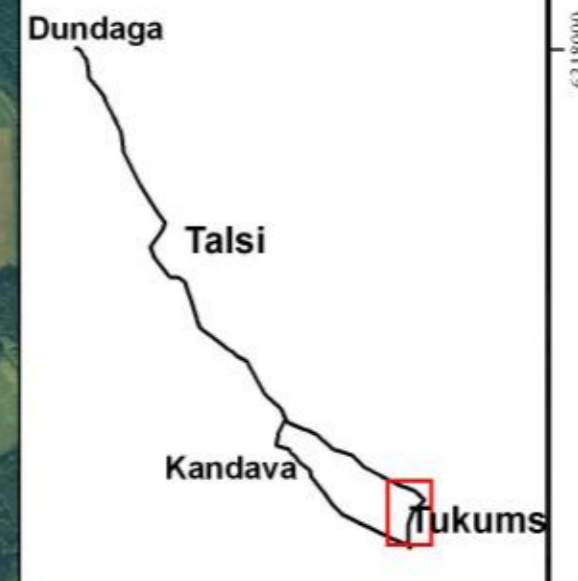


442000

444000

446000

Aizsargājāmie biotopi 7. karte



6318000

6316000

6314000

6312000

6310000

Apzīmējumi

---- Rekonstruējamā elektrolīnijas trase

Eiropā un Latvijā aizsargājāmie biotopi

91D0* Purvaini meži

6530* Parkveida pļavas un ganības
3.20. Parkveida pļavas

6430 Eitrofas augsto lakstaugu audzes

Citas dabas vērtības

Bioloģiski vērtīgie zālāji, putniem nozīmīgas vietas, parkveida struktūras

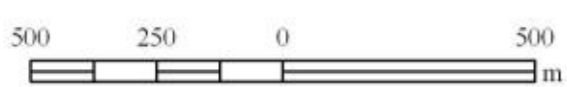
Alejas un koku rindas

6270 - Eiropas Savienības aizsargājāmā biotopa kods

* - Eiropas Savienībā prioritāri aizsargājams biotops

3.20. - Latvijā īpaši aizsargājams biotops

(05.12.2000. MK noteikumi Nr. 421)



Karte piesaistīta Latvijas koordinātu sistēmai (LKS-92) TM projekcijā.
Par pamatni izmantota ortofotokarte mērogā 1:10 000,
2003.-2005. gads © Latvijas Ģeotelpiskās informācijas aģentūra