

**ELEKTROENERĢIJAS
IZCELSMES
APLIECINĀJUMU
SISTĒMA LATVIJĀ**

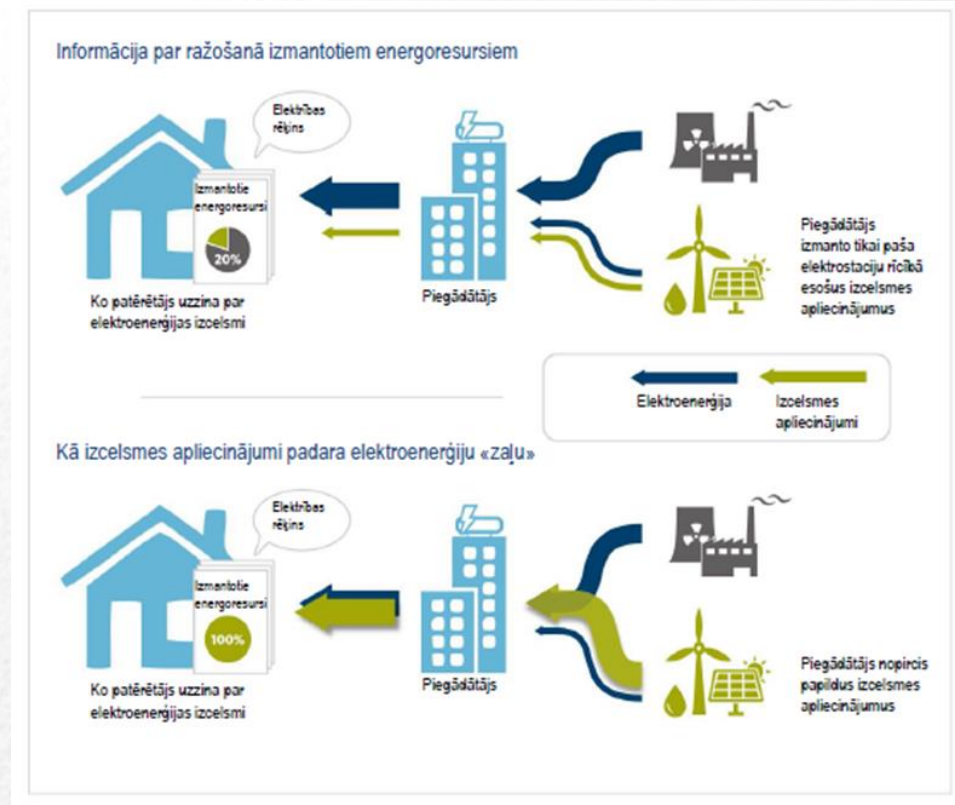
SEMINĀRA PROGRAMMA

- Latvijas elektroenerģijas izcelsmes apliecinājumu sistēmas plānotie un ieviestie jauninājumi;
- Latvijas elektroenerģijas izcelsmes apliecinājumu sistēmas darījumu dinamika;
- Reģistrācijas un Ražošanas vienības informācijas atjaunošanas process un detaļas, kurām ir nozīme;
- Informācija par rīcību, kad Ražošanas vienībām beidzas valsts atbalsts;
- Elektroenerģijas izcelsmes apliecinājumu sistēmas Reģistrs G-REX;
- Plānotais jauninājums elektroenerģijas izcelsmes apliecinājumu izdošanas opciju klāsta papildināšanai;
- Jautājumu un atbilžu sesija.

ELEKTROENERĢIJAS IZCELSMES APLIECINĀJUMS

Atbilstoši Elektroenerģijas tirgus likumam*, izcelsmes apliecinājums ir elektronisks dokuments, ar kuru elektroenerģijas lietotājiem pierāda, ka attiecīgais elektroenerģijas daudzums ir saražots no atjaunojamiem energoresursiem vai augstas efektivitātes koģenerācijā.

Sākot ar 2020.gada 1.decembri LR teritorijā Izcelsmes apliecinājumus (IA) izsniedz AST atbilstoši Eiropas Enerģijas izcelsmes apliecinājumu sistēmas prasībām.



**Elektroenerģijas tirgus likuma 18.1 pants; 29.2 pants

KĀ PIRCĒJAM ATRAST PĀRDEVĒJU UN PĀRDEVĒJAM PIRCĒJU?

Ražošanas vienības pārvaldītājs	Reģistrācijas numurs	Izmantotie Enerģijas avoti	Izmantotās Tehnoloģijas
Ražotājs 1	400000001	01- saules enerģija; 02 – vēja enerģija	
Ražotājs 2	400000002	01- saules enerģija; 02 – vēja enerģija	



Konta turētāja piekrišana par Ražošanas vienības informācijas publicēšanu AS "Augstsprieguma tīkls" tīmekļa vietnē

Konta turētājs			
Konta turētāja nosaukums			
Konta turētāja PVN maksātāja numurs (vienotais reģistrācijas numurs)			
Ražošanas vienība			
Enerģijas avots (-l)*	1. līmenis	2. līmenis	3. līmenis
Tehnoloģija*	1. līmenis	2. līmenis	3. līmenis

*Enerģijas avotu un tehnoloģiju ievadei izmantojiet EECS noteikumu 5. informatīvo lapu "TYPES OF ENERGY INPUTS AND TECHNOLOGIES" (<https://www.aib-net.org/eecs/fact-sheets>).

Parakstot šo veidlapu Konta turētājs ir informēts un piekrīt augstākminētās informācijas publicēšanai AS "Augstsprieguma tīkls" tīmekļa vietnē <https://www.ast.lv/lv/content/elektroenerģijas-izcelsmes-apliecinajumi> un tam, ka ar viņu var sazināties interesenti par potenciālo sadarbību saistībā ar elektroenerģijas izcelsmes apliecinājumu iegādi. Informācija par personas datu apstrādi pieejama privātuma paziņojumā AS "Augstsprieguma tīkls" tīmekļa vietnē (<https://www.ast.lv/lv/content/privatuma-politika>).

Konta turētāja paraksts**

Datums**

**Ja dokuments parakstīts ar drošu elektronisko parakstu, iesniedzēja parakstu skatīt elektroniskajā parakstā, kā arī datumu dokumenta paraksta laika zīmoga

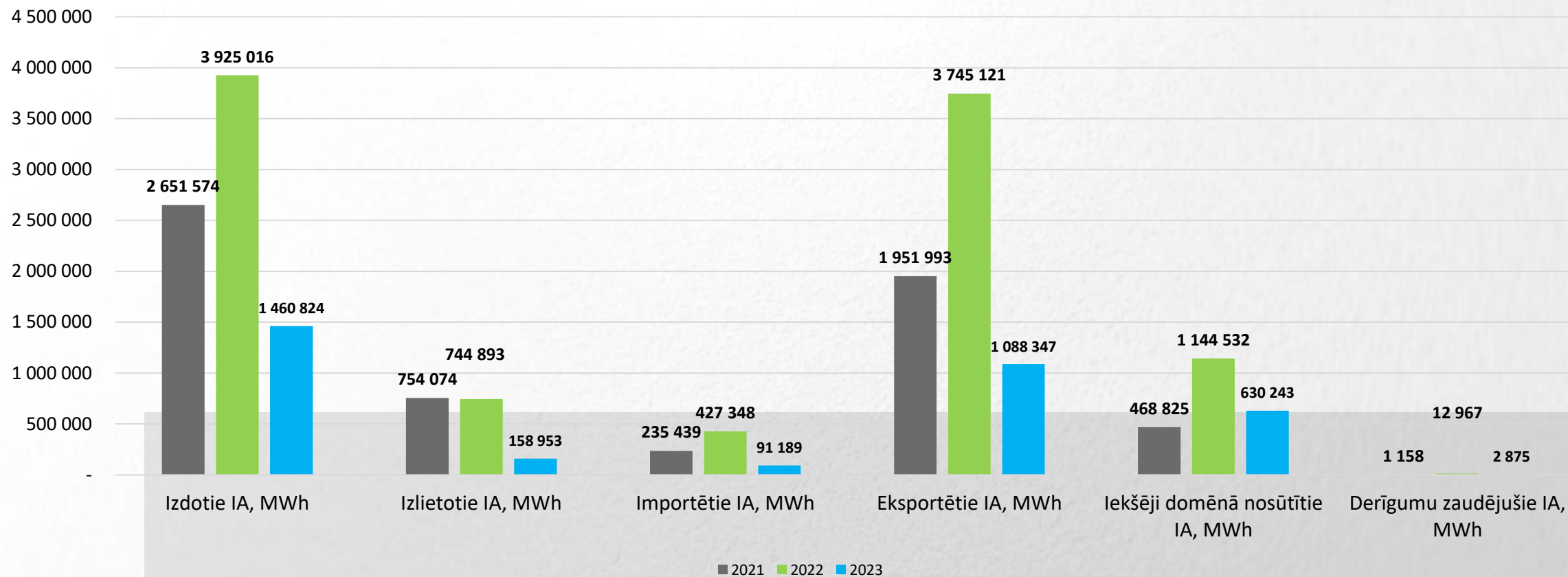
2023.GADA DARĪJUMU CENRĀDIS UN MAKSAS NOTEIKŠANAS KĀRTĪBAS JAUNINĀJUMS

Pozīcija	2020/2021	2022	2023
Maksa par Izcelsmes apliecinājumu izdošanu	0.0171 EUR/MWh	0.0159 EUR/MWh	0.0158 EUR/MWh
Maksa par Izcelsmes apliecinājumu izlietošanu	0.0171 EUR/MWh	0.0159 EUR/MWh	0.0158 EUR/MWh
Maksa par Izcelsmes apliecinājumu importu	0.0171 EUR/MWh	0.0159 EUR/MWh	0.0158 EUR/MWh
Maksa par Izcelsmes apliecinājumu eksportu	0.0171 EUR/MWh	0.0159 EUR/MWh	0.0158 EUR/MWh
Maksa par Izcelsmes apliecinājumu nosūtīšanu uz citiem kontiem Latvijā vai saviem apakškontiem	Maksa netiek piemērota	Maksa netiek piemērota	Maksa netiek piemērota

4.4. Rēķini par veiktajām darbībām iepriekšējā mēnesī tiek nosūtīti konta turētājam līdz nākamā mēneša 15.datumam. Rēķini netiek sūtīti, ja iepriekšējā mēnesī konta turētājs nav veicis darbības, kurām piemērota maksa. Ja konta turētāja saistības norēķinu periodā nepārsniedz 10 EUR ieskaitot, rēķins netiek izrakstīts, bet, saistības uzkrātas, līdz tiek sasniegts 10 EUR apjoms vai ja norēķins noslēdzies par periodu (01.01.YYYY-30.06.YYYY) vai (01.07.YYYY-31.12.YYYY).

Izcelsmes apliecinājumu izdošanas un aprītes pakalpojuma nodrošināšanai AST uztur Latvijas Izcelsmes apliecinājumu Reģistru. Lai kompensētu ar Izcelsmes apliecinājumu sistēmas ieviešanas un pārvaldību saistītās izmaksas, tiek piemērotas norādītās maksas (bez PVN). Maksas tiek pārskatītas katru gadu un noteiktās maksas par kalendāro gadu tiek publicētas līdz 10.janvārim.

STATISTIKA



* 2023.gada 2.aprīlis

215 – Reģistrēti* Konta turētāji
228 – Reģistrētas* Ražošanas vienības



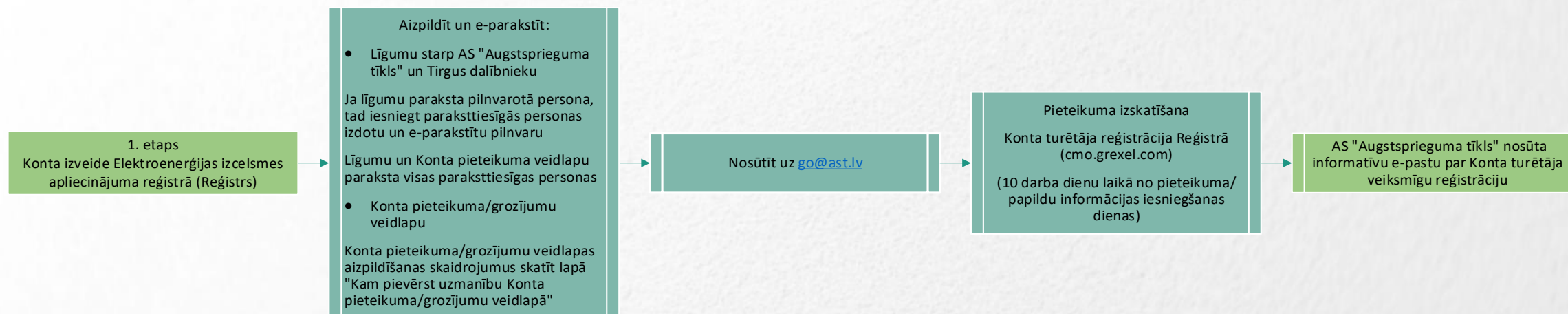
REGISTRĀCIJAS UN RAŽOŠANAS VIENĪBAS INFORMĀCIJAS ATJAUNOŠANAS / DZĒŠANAS PROCESS

KRISTĪNE ĻONOVA
ELEKTROENERĢIJAS DATU ANALĪTIĶE

KONTA TURĒTĀJA REĢISTRĀCIJAS PROCESS UN BŪTISKĀKIE DOKUMENTI

Elektroenerģijas Izcelsmes apliecinājumu pārvaldība ir atrunāta Latvijas Domēna protokolā, kas saskaņā ar Līgumu starp AST un Tirgus dalībnieku kļūst saistošs visām juridiskām un fiziskām personām, kuras vēlēšies iesaistīties elektroenerģijas Izcelsmes apliecinājumu sistēmā tai skaitā arī saņemt elektroenerģijas Izcelsmes apliecinājumu no cita tirgus dalībnieka.

Elektroenerģijas Izcelsmes apliecinājumu sistēmas dalībniekiem ir jāreģistrējas elektroenerģijas Izcelsmes apliecinājumu Reģistrā, kuru pārvalda AST.



KAM PIEVĒRST UZMANĪBU KONTA PIETEIKUMA/GROZĪJUMU VEIDLAPĀ

Konta pieteikuma/grozījumu veidlapa

Konts	
Lietojuma mērķis	<input checked="" type="checkbox"/> Jauns konts <input type="checkbox"/> Grozīt kontu <input type="checkbox"/> Dzēst kontu
Uzņēmuma nosaukums/vārds, uzvārds	AS "Augstsprieguma tīkls"
PVN maksātāja numurs (reģistrācijas numurs)/personas kods	LV40003575567
Juridiskā adrese (valsts, pilsēta, iela, pasta indekss)	Latvija, Rīga, Dārziema iela 86, LV-1073
Organizācijas veids	<input checked="" type="checkbox"/> Elektroenerģijas ražotājs <input type="checkbox"/> Elektroenerģijas tirgotājs <input type="checkbox"/> IA tirgotājs <input type="checkbox"/> Izcelsmes apliecināšana (IA izlietošana)
Tirdzniecības shēma	EECS IA
Konta turētājs pamata lietotājs	
Darbība	<input checked="" type="checkbox"/> Jauns pamata lietotājs <input type="checkbox"/> Labot esošo pamata lietotāju
Lietotāja vārds	Vārds
Lietotāja uzvārds	Uzvārds
Lietotāja e-pasts	go@ast.lv
Lietotāja mobilais tālrunis	+371 12345678

Norādiet, ja vēlaties labot iepriekš iesniegto informāciju.

Norādiet juridisko adresi.

Norādiet, ja vēlaties labot iepriekš iesniegto lietotāja informāciju.

Lietotājam jābūt iespējai uz telefona uzstādīt divu faktora autentifikācijas aplikāciju un noskenēt QR kodu veicot pieslēgšanos

Obligāti norādiet e-pastu, jo uz norādīto e-pastu tiks nosūtīta informācija Elektroenerģijas izcelsmes apliecinājuma reģistra piekļuvei.

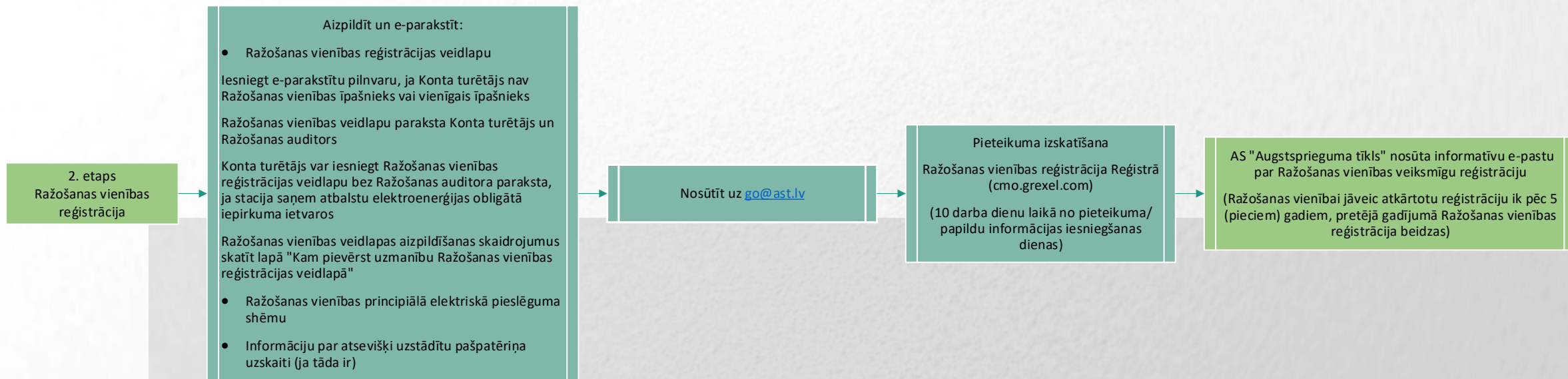
Iesniedzēja paraksts*

Datums*

*ja dokuments parakstīts ar drošu elektronisko parakstu, iesniedzēja parakstu skatīt elektroniskajā parakstā, kā arī datumu dokumenta paraksta laika zīmogā

RAŽOŠANAS VIENĪBAS REĢISTRĀCIJAS PROCESS

Lai saņemtu elektroenerģijas Izcelsmes apliecinājumu par saražoto elektroenerģiju, Konta turētājam jāreģistrē Ražošanas vienību IA Reģistrā. Reģistrā ir iespējams reģistrēt tikai Ražošanas vienības, kas atrodas Latvijā un ražošanu veic no atjaunojamiem energoresursiem vai augstas efektivitātes koģenerācijā. Ražošanas vienībai jāatbilst Latvijas likumdošanai un Eiropas enerģijas izcelsmes apliecinājumu sistēmas prasībām.



Ražošanas vienības reģistrācijas/grozījuma veidlapa

Konta turētājs			
Konta turētāja nosaukums/vārds, uzvārds	AS "Augstsprieguma tīkls"		
Konta turētāja PVN maksātāja numurs (vienotais reģistrācijas numurs)/personas kods	LV40003575587		
Ražošanas vienība			
Lietojuma mērķis	<input checked="" type="checkbox"/> Jauna Ražošanas vienība <input type="checkbox"/> Atjaunot Ražošanas vienības informāciju <input type="checkbox"/> Ražošanas vienības reģistrācija dzēsta		
Ražošanas vienības (objekta) nosaukums	Augstsprieguma tīkls BMKES		
Uzstādītā jauda (kW)	1000		
Sistēmas operatora atļaujā norādītā jauda (kW)	1050		
Ražošanas vienības adrese (valsts, pilsēta, iela, pasta indekss)	Latvija, Rīga, Dārziema iela 86, LV-1073		
Koordinātas (garums, platums)	24.181597598398774, 56.93368281746148		
Pirmais nodošanas ekspluatācijā datums	01.05.1988		
Sistēmas operators, kuram pieslēgta Ražošanas vienība	<input type="checkbox"/> Pārvades sistēmas operators – AS "Augstsprieguma tīkls" <input checked="" type="checkbox"/> Sadales sistēmas operators - AS "Sadales tīkls"		
Skaitītāja identifikācija (objekta EIK un mērījuma punkta EIK (AST tīklā) vai mērījuma punkta numurs (SO tīklā)), piemēram, 43ZAST1111111111, 43Z-STO1111111111). Ja lietojat vairākus skaitītājus, pievienojiet visus skaitītājus un norādiet aprēķina formulu.	43Z-STO01234567A MP: 1111111111		
Skaitītājs(-i) uzrāda Ražošanas vienības neto saražoto elektroenerģijas apjomu	<input checked="" type="checkbox"/> Jā		
Enerģijas avots (-i)*	1. līmenis	2. līmenis	3. līmenis
	01	01	03
Tehnoloģija*	1. līmenis	2. līmenis	3. līmenis
	05	10	02

KAM PIEVĒRST UZMANĪBU RAŽOŠANAS VIENĪBAS REĢISTRĀCIJAS VEIDLAPĀ (1)

Norādiet, ja vēlaties labot iepriekš iesniegto informāciju.

Norādiet stacijas nosaukumu, ja tāda nav, tad uzņēmuma nosaukumu ar stacijas tipu: VES (vēja elektrostacija), HES (hidroelektrostacija), BGKES (biogāzes koģenerācijas elektrostacija), BMKES (biomasas koģenerācijas elektrostacija), DGKES (dabas gāzes koģenerācijas elektrostacija).

Norādiet objekta adresi.

Norādiet objekta ģeogrāfiskās koordinātas, izvēlaties vienu no formāta variantiem:

24° 10' 53.29795368" (garums), 56° 55' 59.16001008" (platums);

24.181597598398774 (garums), 56.93368281746148 (platums);

24°10'53.3"E" (garums), 56°55'59.2"N" (platums).

Koordinātu iegūšanai var izmantot:

<https://support.google.com/maps/answer/18539?co=GENIE.Platform%3DDesktop&hl=lv>

vai Lursoft datu bāzē, izvēlēties "Juridiskā adrese"

<https://www.lursoft.lv/adrese/darziema-iela-86-riga-lv-1073>

Norādiet skaitītāja identifikācijas numuru (objekta EIK), ka arī mērījuma punkta numuru (MP), neskaidrību gadījumā nepieciešams sazināties ar sistēmas operatoru, ja tādas informācijas Jums nav. Informācija nepieciešama korektai uzskaites datu ielasišanai.

Pārvades sistēmas operatora AS "Augstsprieguma tīkls" izsniegtais objekta EIK numurs sākas ar 43ZAST...

Sadales sistēmas operatora AS "Sadales tīkls" izsniegtais objekta EIK numurs sākas ar 43Z-STO...

Norādiet papildus informāciju, ja stacijas pašpatēriņš tiek nodrošināts no atsevišķa ievada, jo atbilstoši Latvijas Domēna noteikumiem Izcelsmes apliecinājumi tiek izdoti atskaitot stacijas pašpatēriņu.

Norādiet enerģijas avotu (-us) un tehnoloģiju (tikai vienu) atbilstoši Eiropas enerģijas sertifikācijas sistēmas (EECS) noteikumu "Enerģijas avotu veidi un tehnoloģijas" saīsinātajam apkopojumam (3. pielikums)

https://www.ast.lv/sites/default/files/editor/Izcelsmes/AIB-2020-DPLV-%20Domain%20Protocol_01.12.2020_LV.pdf

vai atbilstoši EECS pilnajam sarakstam "Types of Energy Inputs and Technologies - Release 7.7 v5" <https://www.aib-net.org/eecs/fact-sheets>

Izcelsmes apliecinājumu saņēmējs (Juridiskai personai jānorāda konta turētāja nosaukums un vienotais reģistrācijas numurs, fiziskai personai – vārds/uzvārds un personas kods). Norāda, ja atšķiras no veidlapā norādītā konta turētāja.	
Tirdzniecības shēma	EECS IA

*Enerģijas avotu un tehnoloģiju ievadei izmantojiet EECS noteikumu 5. informatīvo lapu "TYPES OF ENERGY INPUTS AND TECHNOLOGIES" (<https://www.aib-net.org/eeecs/fact-sheets>).

KAM PIEVĒRST UZMANĪBU RAŽOŠANAS VIENĪBAS REĢISTRĀCIJAS VEIDLAPĀ (2)

Ieteicams atstāt tukšu – veidlapā bija/ir nepieciešams pamatā, lai veidotu automātisko izcelsmes apliecinājumu nodošanu obligātā iepirkuma ietvaros.

Konta turētājs šo var pats mainīt un izveidot, bet ievietojot to šeit AST veic pārsūtīšanas izveidi, bet izmaiņu gadījumā veidlapa kopumā tiek pieņemta ar auditora parakstu.

Valsts atbalsts					
Ražošanas vienība saņēma investīciju atbalstu			<input checked="" type="checkbox"/> Jā vai <input type="checkbox"/> Nē Ja jā, aizpildiet turpmāk redzamo tabulu		
Ražošanas vienība saņem ražošanas atbalstu			<input checked="" type="checkbox"/> Jā vai <input type="checkbox"/> Nē Ja jā, aizpildiet turpmāk redzamo tabulu		
Atbalsta shēmas pārvaldītājs	Atbalsta shēmas veids (ražošanas/investīciju atbalsts)	Valsts atbalsta mērķis	Atbalsta shēmas numurs	Instrumenti	Atbalsta apjoms, EUR (investīciju atbalsta gadījumā)
Vides aizsardzības un reģionālās attīstības ministrija	Investīciju atbalsts	Oglekļa dioksīda emisiju samazinājums	KPFI-xx/xxx	Klimata pārmaiņu finanšu instruments	99 999 999.00 EUR
Ekonomikas ministrija	Ražošanas atbalsts	Vides aizsardzība un energoefektivitāte	SA.43100 (2015/NN)	Obligātā iepirkuma mehānisms	

Norādiet valsts investīciju/ražošanas atbalsta gadījumā.

Investīciju atbalsts paliek arī pēc stacijas nosaukumu vai īpašnieku maiņas.

Konta turētājs ir informēts, ka Līguma (starp AS "Augstsprieguma tīkls" un Tirdzniecības dalībnieku) saistību izpildei nepieciešamajā apjomā AS "Augstsprieguma tīkls" veic Tirdzniecības dalībnieka Ražošanas vienības tehnisko datu apstrādi, t.sk., to pieprasīšanu, saņemšanu no trešās personas, nodošanu trešajai personai un datu apmaiņu. Informācija par personas datu apstrādi pieejama privātuma paziņojumā AS "Augstsprieguma tīkls" tīmekļa vietnē (<https://www.ast.lv/content/privatuma-politika>).

Konta turētāja paraksts**

Datums**

Ražošanas auditora (Reģistrētāja) paraksts**

Datums**

**Ja dokuments parakstīts ar drošu elektronisko parakstu, izmantojot elektroniskā paraksta, kā arī datu un dokumenta paraksta ieviešanu.

Konta turētājs var iesniegt Ražošanas vienības reģistrācijas veidlapu bez Ražošanas auditora paraksta, ja stacija saņem atbalstu elektroenerģijas obligātā iepirkuma ietvaros. Šādā gadījumā AS "Augstsprieguma tīkls" pārbauda iesniegto datu atbilstību Būvniecības valsts kontroles biroja apstiprinātajiem datiem.

Šo iespēju var izmantot arī stacijas, kas veic pārreģistrēšanu pēc ražošanas atbalsta beigām, ja stacijas informācija ir vēl BVKB sniegtajos datos, BVKB dati nav vecāki par gadu un ražošanas atbalsts nav beidzies ilgāk kā pirms gada.

RAŽOŠANAS VIENĪBAS INFORMĀCIJAS ATJAUNOŠANAS/DZĒŠANAS PROCESS

Ja Ražošanas vienībai pēc sākotnējās reģistrācijas mainījusies sākotnējā reģistrācijas informācija, nepieciešamas iesniegt aktuālu Ražošanas vienības informāciju. Šī prasība attiecas arī uz gadījumiem, kad Ražošanas vienībai beidzas valsts atbalsts vai ir nepieciešams precizēt atbalsta informāciju, nomainīt elektroenerģijas izcelsmes apliecinājumu saņēmēju vai arī dzēst Ražošanas vienību no Reģistra.

Informācijas atjaunošanas gadījumā Ražošanas vienības veidlapa jāiesniedz ar uzņēmuma juridiskā pārstāvja un auditora parakstu.

Dzēšanas gadījumā ražošanas vienības veidlapa jāiesniedz tikai ar uzņēmuma juridiskā pārstāvja parakstu.

Jauninājums - Ražošanas vienībām, kuras vairs nesaņem ražošanas atbalstu un nav veikušas informācijas atjaunošanu tiks piemērots Domēna protokola D.5.4. punkts un Ražošanas vienības tiks "noslēgtas". Līdz brīdim kamēr netiks iesniegta atjaunotā informācija visi pieprasījumi izsniegt izcelsmes apliecinājumi tiks atteikti. Par laika periodu, kamēr Ražošanas vienība ir "noslēgta" tiks nodrošināta iespēja uzkrāt uzskaites datus. Uzskaites datu derīgums ir saskaņā ar Domēna protokolu – 12 mēneši.

D.5.4. Where AST becomes aware of a change in the Production Device Registration Data (following an inspection or otherwise), AST will evaluate the impact of the changes on the Qualifying Criteria and respond to the Account Holder within 10 working days specifying the decision taken. AST may "lock" the Production Device in the system until the updated information is provided. The Production Device may cease to be recorded in the Registry if the PD Qualification Criteria for EECS GOs are no longer fulfilled.



IESKATS UN PLĀNOTIE JAUNINĀJUMI JAUNAJĀ ELEKTROENERGIJAS IZCELSMES APLIECINĀJUMU REĢISTRĀ G-REX

KALVIS ERTMANIS
BIZNESA DATU UN PROCESU ANALĪTIĶIS

KONTA TURĒTĀJA DARBĪBAS PĒC REĢISTRĀCIJAS

Konta pieteikuma veidlapā norādītajā e-pastā tiek nosūtīts links caur ko var uzstādīt lietotāja e-pastu, paroli un divu faktoru autentifikāciju:

Welcome to the Grexel G-REX.

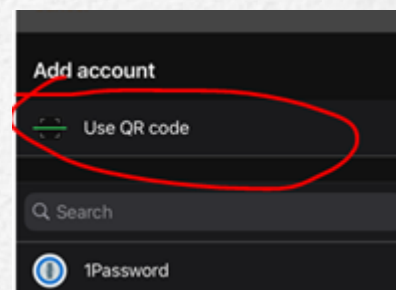
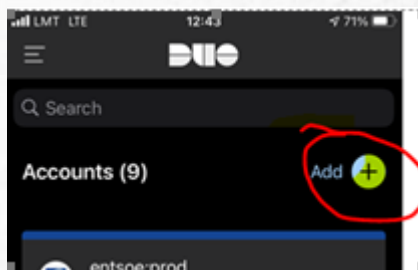
Go to this page to verify your email address and mobile phone number and set a new password. Please use the following email address go@ast.lv

If you did not request these user credentials, nor expected them, please be in contact with support@grexel.atlassian.net.

If you have any questions or need help getting started, please check FAQ at SupportPageUri or submit a support ticket.

Best regards,
The Grexel G-REX team

Ievadot lietotājvārdu un paroli parādās QR kods ar ko var izveidot divu faktoru autentifikāciju. Ar speciālu mobilo aplikāciju izveido jaunu kontu ar opciju skenēt QR kodu. Kad tas izveidots aplikācijā tiek ģenerēts 6 ciparu kods ko izmanto atkārtoti ielogojoties.



KONTA TURĒTĀJAM REDZAMĀ INFORMĀCIJA

1) Pamata skats ar konta informāciju un notifikācijām

2) Konta turētāja konts un apakškonti

- Kontā esošie izcelsmes apliecinājumi
- IA skats no kura veikt izlietošanas/sūtīšanas darbības
- Veikto darbību reģistrs
- Aktīvie grafiki
- Atsevišķs skats izlietotajiem IA
- Izdošanas pieprasījumu skats

3) Atskaites

- Izcelsmes apliecinājumu izdošanas un izlietošanas atskaites
- Kontā veikto darbību log-reģistrs

4) Ražošanas vienības

- Ražošanas vienību saraksts
- Ielasītie un apstiprinātie uzskaites dati
- Deklarācijas

5) Lietotāju informācija/lietotāju menedžments

grexel

2 April 2023 at 22:47:26 GMT+3

Kalvis Ertmanis
Latvia

The screenshot displays the G-REX user interface. On the left is a dark blue sidebar with navigation icons for Home, Accounts, Reports, Plants, and Users. The main content area features a 'Welcome to G-REX!' message and a 'Current balance: EECS' section with a large red circle containing the number '1' and '(0)' below it. To the right of the circle is a legend for 'Renewable/Solid/Wood (100%)'. Below the balance section is a 'System release notification' dropdown. On the right side, there are sections for 'Tasks' and 'Notifications', with the latter showing a list of recent events such as 'Export started' and 'Issuing request approved by IB'.

KONTA TURĒTĀJA DARBĪBAS IZCELSMES APLIECINĀJUMU SISTĒMĀ

- 1) Izveidot apakškontus
- 2) Izveidot grafikus
- 3) **Nosūtīt izcelsmes apliecinājumus (starp saviem kontiem, Latvijā un Eiropā caur AIB HUB)**
- 4) **Izlietot izcelsmes apliecinājumus norādot patēriņu par kuru tie izlietoti**
- 5) Izveidot konta papildus lietotājus
- 6) **Pieprasīt izcelsmes apliecinājumu izdošanu**
- 7) Rediģēt organizācijas informāciju (rediģējot informāciju, kas iesniegta konta veidlapā tā jāiesniedz atkārtoti)

DEMO

Plānotais jauninājums - AUTOMĀTISKA IZCELSMES APLIECINĀJUMU IZDOŠANA TIKLĪDZI SAŅEMTI UZSKAITES DATI

Latvijas Domēnā paredzēts, ka izdošanu veic tikai pēc Konta turētāja pieprasījuma un attiecīgi Konta turētājam ir iespēja izvēlēties vai izdodami visi izcelsmes apliecinājumi uzreiz vai pa daļām (pēc nepieciešamības)

Šobrīd izdošanas process ir sekojošs:

1. AST saņem uzskaites datus no saviem skaitītājiem vai sadales sistēmas operatora;
2. AST ielasa uzskaites datus GREX sistēmā;
3. AST veic pārbaudi vai uzskaites dati ir korekti un vai Ražošanas vienībai nav kādi ierobežojumi izdošanai un uzsāk izcelsmes apliecinājumu izdošanas plūsmu (PRE-ISSUE);
4. Konta turētājs pieprasa izcelsmes apliecinājumu izdošanu;
5. AST apstrādā izdošanas pieprasījumu un izdod izcelsmes apliecinājumus;

Konta turētājam būtu iespēja iesūtīt pieteikumu (elektroniski parakstīts) konfigurācijas maiņai un atjaunojamā kurināmā stacijām norādīt, ka vienmēr izdoti tiek RES IA, kas praktiski dzēstu procesa 4.punktu un apvienotu 3. un 5.punktu vienā darbībā.

Konfigurācija tiktu attiecināta uz visām Ražošanas vienībām, kuras ir piesaistītas konkrētajam kontam (jauktas enerģijas vai fosilo HEC IA izdošana tā pat netiktu veikta līdz deklarāciju iesniegšanai) kā arī pazūd iespēja izdot tikai daļēju apjomu.

INFORMĀCIJA IZCELSMES APLIECINĀJUMOS

Certificate details

[Cancel certificates](#)[Transfer](#)

Certificate information

Trading schemes
GO

Standard
EECS

Issuing date
2023-04-13

Production period start date
1/1/23

Production period end date
1/31/23

Volume
100 MWh

Certificate number start
64300240662500000000000626092

Certificate number end
64300240662500000000000626191

Earmark
No support

Production support description

Investment support description

Plant

Plant name
GREX test cogen

Plant GSRN
643002406625000062

ZIP code
LV-1111

City
Riga

Country
Latvia

Latitude N
44.77777

Longitude E
44.6556

Coordinate code
WGS-84

Energy source and technology

Energy source code
F01020502

Energy source name
Renewable/Liquid/Refined vegetable oil/Biogasoline (C6-C12 hydrocarbon)

Technology code
TG30000

Technology name
Biogas/Landfill gas collection

Issuer

Issuing body
Augstsprieguma tīkls

Issuing body code
25

Issuing country code
LV

Competent authority code
LV01

Certificate owner

Domain code
LV

Domain name
Latvia

Organization ID
25X1F63674

Organization name
Kalvis

Account number
643002406620000395

Account name
Default Account

Attributes

Absolute CO2 emissions saved (kg/MWh)
0

Primary energy saved amount (MJ/MWh)
2200

CO2 Emissions produced (kg/MWh)
0

Electrical capacity (kW)
10000

Electrical efficiency (%)
40

Energy medium
Electricity

Lower calorific value (MJ/kg or MJ/m3 or MJ/l)
35

Overall primary energy savings (%)
19

Primary energy saved percentage (%)
22

Purpose
Disclosure

Thermal capacity (kW)
100

Thermal efficiency (%)
40

Use of heat
(a) Heating, including District Heating and Cooling
Product type
Technology

Useful cogen heat (GJ/MWh)
4000



Jaukto enerģijas avotu Ražošanas vienības deklarācija

Konta turētājs	AS "Augstsprieguma tīkls"
Konta turētāja PVN maksātāja numurs (reģistrācijas numurs)/personas kods)	LV40003575567
Ražošanas vienības nosaukums	Augstsprieguma tīkls BGKES
Ražošanas vienības GSRN (Globālais pakalpojumu attiecību numurs)*	643002406731001111
Ražošanas periods	01.03.2023-31.03.2023
Kopējais neto saražotais elektroenerģijas apjoms laika periodā (MWh)	12000
Enerģijas avotu neto saražotā elektroenerģijas apjoma īpatsvars ražošanas periodā (lūdzu, norādiet visiem enerģijas avotiem)(%):	
Daļa	Enerģijas avots (norādiet attiecīgā enerģijas avota masu un vidējo siltumspēju)
40 %	F01030300 (M1=40000 m ³ , C1=35 MJ/m ³)
60 %	F01030400 (M1=60000 m ³ , C1=35 MJ/m ³)

* Izcelsmes apliecinājumu reģistrā Ražošanas vienības reģistrācijas laikā automātiski piešķirtais numurs, piemēram, 643002406731001111.

Konta turētāja paraksts**

Datums**

Ražošanas auditora paraksts**

Datums**

**ja dokuments parakstīts ar drošu elektronisko parakstu, tad parakstu skatīt elektroniskajā parakstā, kā arī datumu dokumenta paraksta laika zīmogā

KAM PIEVĒRST UZMANĪBU JAUKTU ENERĢIJAS AVOTU RAŽOŠANAS VIENĪBAS DEKLARĀCIJĀ

Konta turētāju un Ražošanas vienību norādīt ar Reģistrā atbilstošu informāciju (nosaukumam un GSRN)

Ražošanas periods – mēnesis (vairākiem mēnešiem iesniegt datus secīgās kolonnās)

Dati atbilst Izcelsmes apliecinājumu sistēmā ievadītajiem uzskaites datiem

Iepirktā/saražotā kurināmā dati, kas atbilst MK.561 gada pārskatā iesniedzamajiem datiem

Aprēķins pēc Domēna protokolā E.5 daļā norādītās formulas $\%F01030300=(M1*C1)/(M1*C1+M2*C2)$

AUGSTAS EFEKTIVĪTĀTES KOĢENERĀCIJAS DEKLARĀCIJA

Augstas efektivitātes koģenerācijas deklarāciju aizpilda, ja:

- ražošanas vienībai vienīgais IA izdošanas veids ir HEC-GO;
- ražošanas vienībai kurai iespējami gan RES-GO, gan HEC-GO konta turētājs vēlas izdot GO ar ietvertiem abiem atribūtiem.

Dati deklarācijas aizpildīšanai:

- Ražošanas vienības tehniskie parametri;
- Ražošanas periodā sasniegtie veikspējas parametri;
- Ražošanas periodā sasniegtās veikspējas kalkulācijas rezultāti (PES aprēķins un CHP-GO modelis).



Augstas efektivitātes koģenerācijas deklarācija

Konta turētājs	AS "Augstsprieguma tīkls"
Konta turētāja PVN maksātāja numurs (reģistrācijas numurs)/personas kods	LV40003575567
Ražošanas vienības nosaukums	Augstsprieguma tīkls BGKES
Ražošanas vienības GSRN (Globālais pakalpojumu attiecību numurs) ^{NR}	643002406731001111
Ražošanas periods	01.03.2023-31.03.2023
Saražotās elektroenerģijas apjoms (MWh) ^{CHP GO}	12000
Primārās enerģijas ietaupījums (MJ/MWh) ^{CHP GO}	5100
Primārās enerģijas ietaupījums (%) [*]	42 %
Kopējais primārās enerģijas ietaupījums (%) ^{CHP GO}	42 %
Saražotais siltums (MWh) [*]	83 333
Siltuma izmantošana [*]	<input checked="" type="checkbox"/> Apkure, ieskaitot centralizēto siltumapgādi un dzesēšanu <input type="checkbox"/> Rūpnieciska izmantošana, ieskaitot procesu sildīšanu <input type="checkbox"/> Izmantošana lauksaimniecībā
Zemākā siltumspēja (MJ / kg, m3 vai l) [*]	35 MJ/m3
Ražošanas vienības elektroenerģijas ražošanas efektivitāte (%) ^{CHP GO}	45%
Ražošanas vienības siltumenerģijas ražošanas efektivitāte (%) ^{CHP GO}	40%
Ietaupītais CO ₂ emisiju apjoms (kg/MWh) ^{CHP GO}	0
CO ₂ emisijas (kg/MWh) ^{CHP GO}	0
Termiskā jauda (MW) [*]	40
Tirdzniecības shēma	EECS IA

^{NR} Izcelsmes apliecinājumu reģistrā Ražošanas vienības reģistrācijas laikā automātiski piešķirtais numurs, piemēram, 643002406731001111;

^{*} Elektroenerģijas tirgus likumā noteiktie parametri, kas jānosaka augstas efektivitātes koģenerācijai;
^{CHP GO} AIB (Association of Issuing Bodies) izstrādātā koģenerācijas kalkulatora (chp-go.tso.lv/) aprēķina rezultāts.

Konta turētāja paraksts**

Datums**

Ražošanas auditora paraksts**

Datums**

**ja dokuments parakstīts ar drošu elektronisko parakstu, tad parakstu skatīt elektroniskajā parakstā, kā arī datumu dokumenta paraksta laika zīmogā

KAM PIEVĒRST UZMANĪBU AUGSTAS EFEKTIVITĀTES KOĢENERĀCIJAS DEKLARĀCIJĀ

Konta turētāju un Ražošanas vienību norādīt ar Reģistrā atbilstošu informāciju (nosaukumam un GSRN)

Ražošanas periods – mēnesis (vairākiem mēnešiem iesniegt datus secīgās kolonnās)

Ievaddati tiek aprēķināti AIB izstrādātajā koģenerācijas kalkulatorā <https://chp-go.tso.lv/>.

UZMANĪBU! Kalkulācijas vērtība izdota GJ/MWh

Ievaddati tiek aprēķināti atbilstoši Ministru kabineta noteikumiem Nr. 561 (Izmantot atbilstošās aprēķina formulas, bet neievērojot 4 mēnešu perioda ierobežojumu)

Ievaddati tiek aprēķināti AIB izstrādātajā koģenerācijas kalkulatorā <https://chp-go.tso.lv/>.

Dati no siltumenerģijas uzskaites, ietver lietderīgi izmantojamo siltumenerģijas daudzumu

Dati no siltumenerģijas izmantošanas līgumiem

Iepirktā/saražotā kurināmā dati, kas atbilst MK.561 gada pārskatā iesniedzamajiem datiem

Ievaddati tiek aprēķināti AIB izstrādātajā koģenerācijas kalkulatorā <https://chp-go.tso.lv/>.

Ievaddati tiek aprēķināti AIB izstrādātajā koģenerācijas kalkulatorā <https://chp-go.tso.lv/>.

Datu avots ražošanas vienības tehniskā pase – konstants visiem mēnešiem

KOĢENERĀCIJAS KALKULATORS UN TĀ IZMANTOŠANA

<https://chp-go.tso.lv/>

Izmanto augstas efektivitātes koģenerācijas deklarācijas aizpildīšanai

Dati no:

- Ražošanas vienības tehniskās pases/tehniskās dokumentācijas
- Kurināmā dati atbilstoši MK.561
- Uzskaites informācija

Sīkāki paskaidrojumi pieejami kalkulatoram pievienotajā AIB manuālī

Koģenerācijas apliecinājumu sertifikātu kalkulators / Guarantees of origin for CHP

Lūdzu, ievadiet sekojošus datus un nospiediet pogu <Aprēķināt / Calculate>.
Please, input the following data in order to make calculations, then press <Aprēķināt / Calculate>.

EAN kods (GSRN kods) / EAN code (GSRN code)	Tehnoloģijas veids / Type of technology	
<input type="text"/>	<input type="text" value="<choose>"/>	
Elektriskā jauda, MWe / Power capacity, MWe	Termiskā jauda, MWth / Thermal capacity, MWth	
<input type="text"/>	<input type="text"/>	
Nominālā elektriskā efektivitāte (0-100%) / Nominal electric efficiency (0-100%)	Nominālā termiskā efektivitāte (0-100%) / Nominal thermal efficiency (0-100%)	
<input type="text"/>	<input type="text"/>	
Jaudas zudumu koeficients (0-0.40) / Power loss coefficient (operational value) (0-0.40)	Ražošanas lokācija / Place of production	
<input type="text"/>	<input type="text" value="Latvia"/>	
Elektroenerģijas ražošanas uzsākšanas (nodošanas ekspluatācijā) datums / First date of electricity production	Siltumnesēja veids / Heat category	
<input type="text"/>	<input type="text" value="<choose>"/>	
Siltuma pamata pielietojums / Predominant use of the heat	Pamata pieslēgums tīklam (PSO/SSO) / Level of dominant grid connection	
<input type="text" value="<choose>"/>	<input type="text" value="<choose>"/>	
Vai CHP stacija saņēmusi investīciju atbalstu ? / Did the CHP unit receive investment support ?	Vai CHP stacija saņēmusi ražošanas atbalstu ? / Did the CHP get operational support in the reporting period ?	
<input type="text" value="<choose>"/>	<input type="text" value="<choose>"/>	
Ražošanas gads / Year of production	Ražošanas periods / Reporting period	
<input type="text" value="<choose>"/>	<input type="text" value="<choose>"/>	

Avots 1 / Source 1

Enerģijas avots 1 / Fuel source 1	Zemākā siltumspēja enerģijas avotam 1 / Lower Heating Value 1	Zemākās siltumspējas mērvienība enerģijas avotam 1 / Lower Heating Value Unit 1
<input type="text" value="<choose>"/>	<input type="text"/>	<input type="text" value="<choose>"/>
Enerģijas avota 1 enerģētiskā vērtība / Input fuel source 1 (LHV)	Enerģijas avota 1 enerģētiskās vērtības mērvienība / Input fuel source 1 (LHV) Unit	
<input type="text"/>	<input type="text" value="<choose>"/>	
Bruto saražotā elektroenerģija (MWh) / Gross electricity production (MWh)	Neto saražotā elektroenerģija (MWh) / Net electricity production (MWh)	
<input type="text"/>	<input type="text"/>	
Tīklā nodotā elektroenerģija (MWh) / of which exported to the grid (MWh)	Saražotā mehāniskā enerģija (MWh) / Mechanical energy production (MWh)	
<input type="text"/>	<input type="text"/>	
Kopējais lietderīgais siltums (atņemot atgriezta kondensāta jaudu) (GJ) / Total useful heat production (minus condensate return) (GJ)	Lokācija / Location	
<input type="text"/>	<input type="text" value="Latvia: Riga"/>	

KOĢENERĀCIJAS KALKULATORS UN TĀ IZMANTOŠANA

<https://chp-go.tso.lv/>

Kalkulācijas rezultāti tiek izdoti pdf formātā.

Izmantotie koeficienti un fiksētie parametri ir doti kalkulatora papildus informācijas sadaļā.

Guarantees of origin for CHP

Fuel source	G12-Biogas
Total number of guarantees of origin:	120 000
Information on the guarantee of origin:	
High efficiency electricity production	1 MWh
EAN Code	11111111111
Type of CHP plant	Combined cycle gas turbine with heat recovery (CCGT)
First date of electricity production	01.01.2015
Power capacity (MWe)	40.0
Nominal electric efficiency	50%
Thermal capacity (MWth)	40.0
Nominal thermal efficiency	35%
Lower Heating Value fuel	35 MJ/m ³
Predominant use of the heat	Heating, including District Heating and Cooling
Useful heat production (GJ/MWh high-efficiency electricity)	2.1
Dates of production	February 2021
Place of production	Latvia
Relative primary energy savings - Annex II (b)	42%
Absolute primary energy savings [GJ/MWh] - Annex II (b)	5.1
Relative primary energy savings overall - Annex II (c)	42%
Operational electric efficiency (net)	49%
Operational thermal efficiency	30%
Absolute CO ₂ emission reduction [kg/MWh]	0
CO ₂ emission [kg/MWh]	0
Investment support for CHP	no
Operational support for CHP in the reporting period?	yes

KONTAKTI

AS “Augstsprieguma tīkls”



Dārziema iela 86, Rīga



(+371) 67728353



go@ast.lv



www.ast.lv



[Augstspriegumatikls](#)



[Augstsprieguma tīkls AS](#)



[@ast_lv](#)



[RSS](#)



PALDIES
